

Programmierstation

Programming Station



# CX6520

UZ

MIFARE® LEGIC® EM/HITAG 868 MHz

## Clex Programmierstation im Clex prime System

Die Clex Programmierstation ist eine optionale Ergänzung zur Keyvi Software und zum Clex Servicegerät, um komfortabel Schlüssel programmieren zu können.

In Verbindung mit MIFARE®- oder LEGIC®-Transpondern ist die Programmierstation immer erforderlich, um Schlüssel zu programmieren.

Die Programmierstation wird mit einem USB-Kabel am PC angeschlossen.

## Clex Programming Station in the Clex prime System

The Clex programming station is an optional amendment for the Keyvi software and the Clex service device in order to allow for the comfortable programming of keys.

In connection with MIFARE® or LEGIC® transponders, the programming station is always required for programming keys.

The programming station is connected to the PC, using a USB cable.

## Eigenschaften



Einsatz in Verbindung mit Servicegerät CX6510 und Keyvi Verwaltungssoftware

Zur Programmierung von Transpondern im System Clex prime

Ermöglicht das Lesen und Schreiben von Transpondern:  
HITAG, EM, MIFARE®, Aktivtransponder  
Optional: LEGIC®

USB-Anschluss zum Anschluss an PC

Verschlüsselte Datenübertragung (AES 128 bit)

Robustes Industriegehäuse

## Properties

Use in connection with service device CX6510 and Keyvi Management software

In order to program transponders in the Clex prime system

Allows for the reading and writing of transponders:  
HITAG, EM, MIFARE®, active transponder  
Optional: LEGIC®

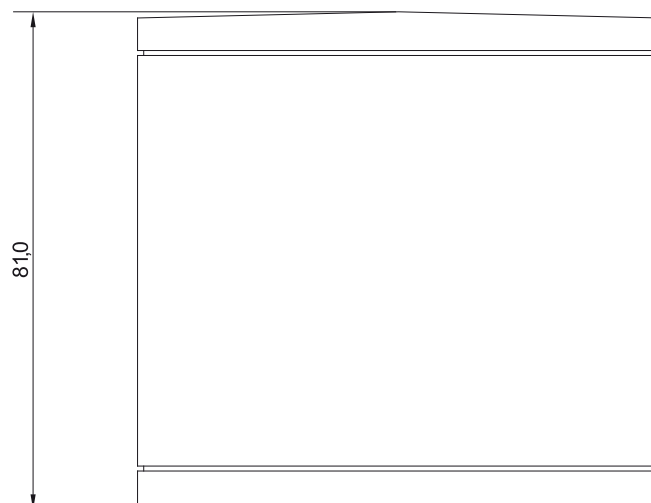
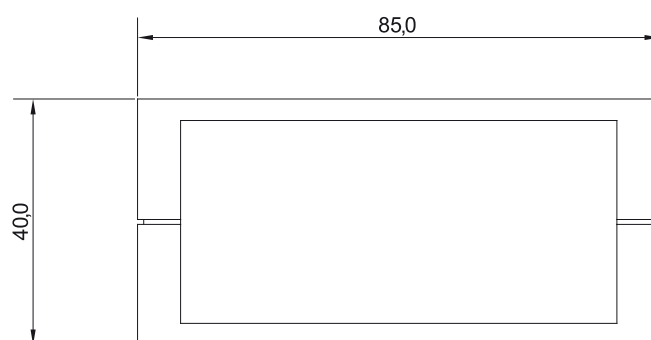
USB port for connection to PC

Encoded data transfer (AES 128 bit)

Rugged industrial housing



<b>Produktbezeichnung</b>	Clex prime Programmierstation <i>Clex prime programming station</i>	<b>Product Description</b>
<b>Produktnummer</b>	CX6520	<b>Product Number</b>
<b>Abmessungen</b>	81,0 x 85,0 x 40,0 mm	<b>Dimensions</b>
<b>Stromversorgung</b>	Versorgungsspannung über USB Leistungsaufnahme typ. 100 mW, max. 2,5 W <i>Power supply through USB</i> <i>Power consumption typically 100 mW, max 2,5 W</i>	<b>Power Supply</b>
<b>PC-Schnittstelle</b>	USB	<b>PC Interface</b>
<b>Betriebstemperatur</b>	0° C bis/to +65° C	<b>Operating Temperature</b>
<b>Normen</b>	2014/53/EU	<b>Standards</b>



**Bestellübersicht | Order Overview**

Ausführung	Bestell-Nr.   Order No.	Version
Clex prime Programmierstation	<b>6520 0000 .000</b>	<i>Clex prime programming station</i>
für EM, HITAG, MIFARE® Transponder und 868 MHz Funk	.... .. 0...	<i>for EM, HITAG, MIFARE® transponders and 868 MHz radio</i>
für EM, HITAG, MIFARE®, LEGIC® Transponder und 868 MHz Funk	.... .. 6...	<i>for EM, HITAG, MIFARE®, LEGIC® transponders and 868 MHz radio</i>