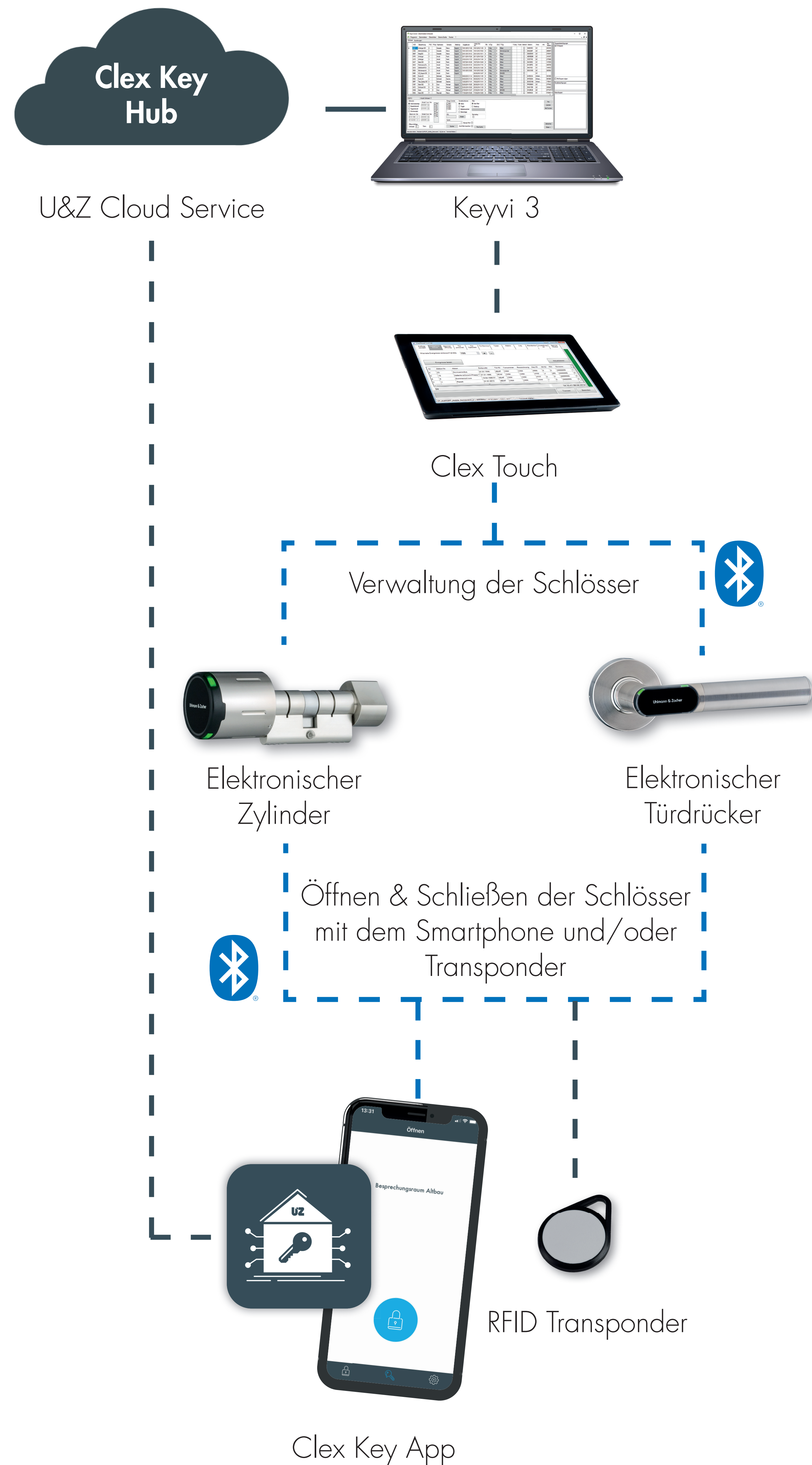
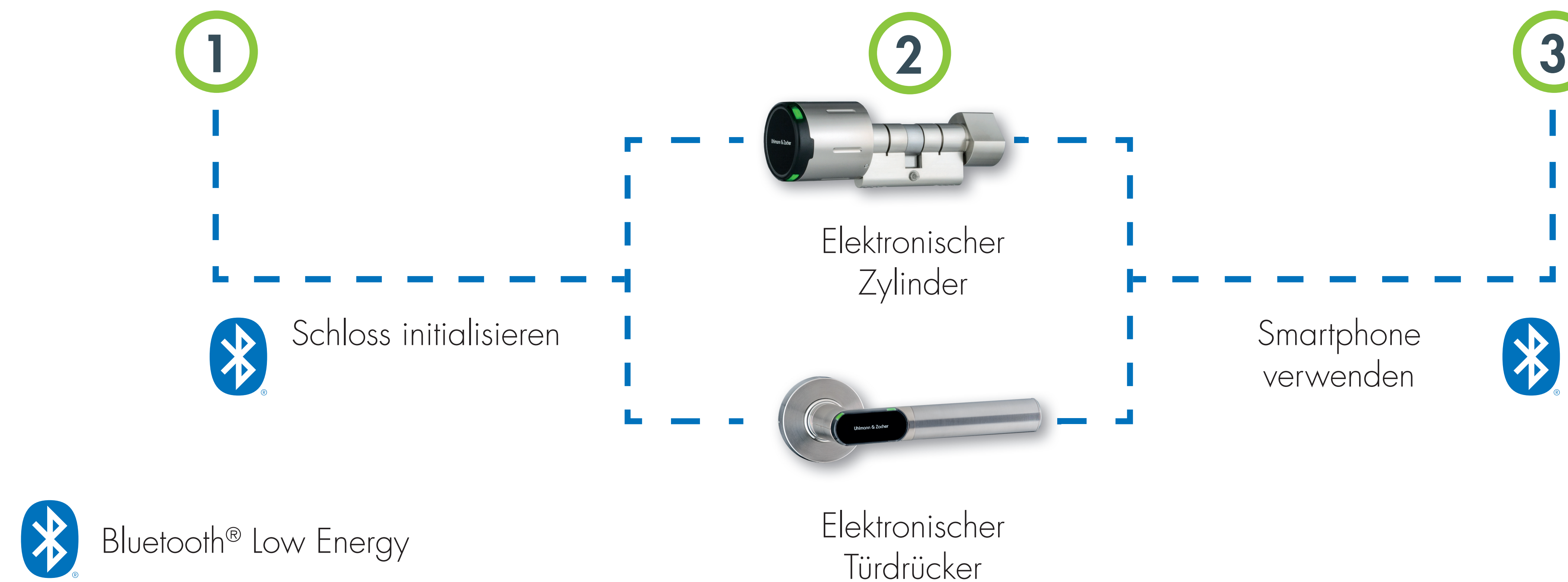
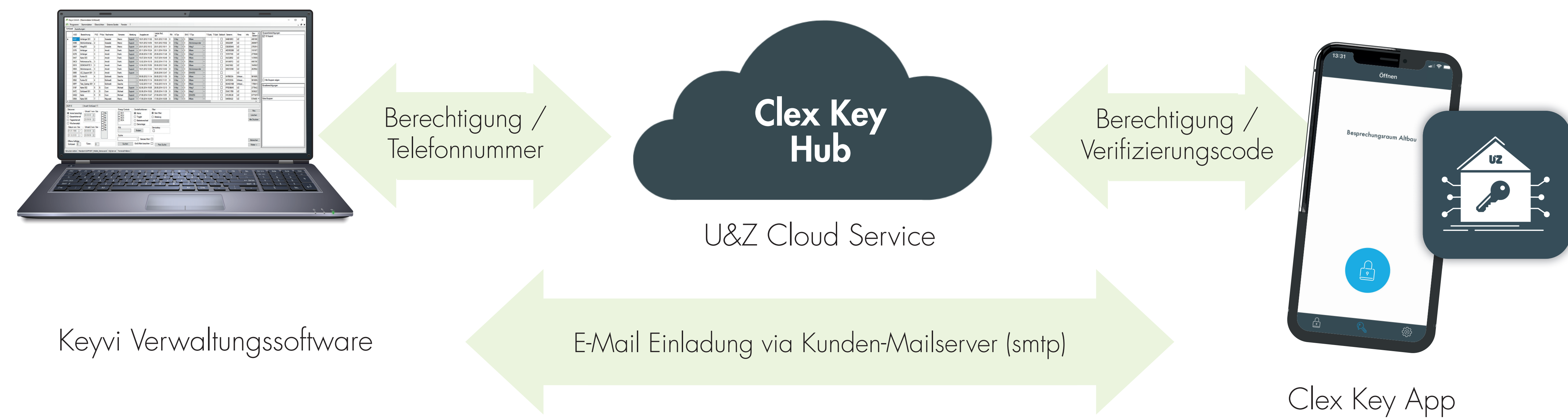


Funktionsweise



Vergabe des mobilen Zutritts



1 Keyvi Verwaltungssoftware
Mithilfe der Keyvi Verwaltungssoftware können die elektronischen Schließeinheiten komfortabel vom PC oder Laptop aus verwaltet werden.

2 Clex Key Hub
Der Clex Key Hub ermöglicht die Vergabe von Berechtigungen.

3 Clex Key App
Mithilfe der App können die elektronischen Schließeinheiten mit dem Smartphone geöffnet bzw. geschlossen werden.