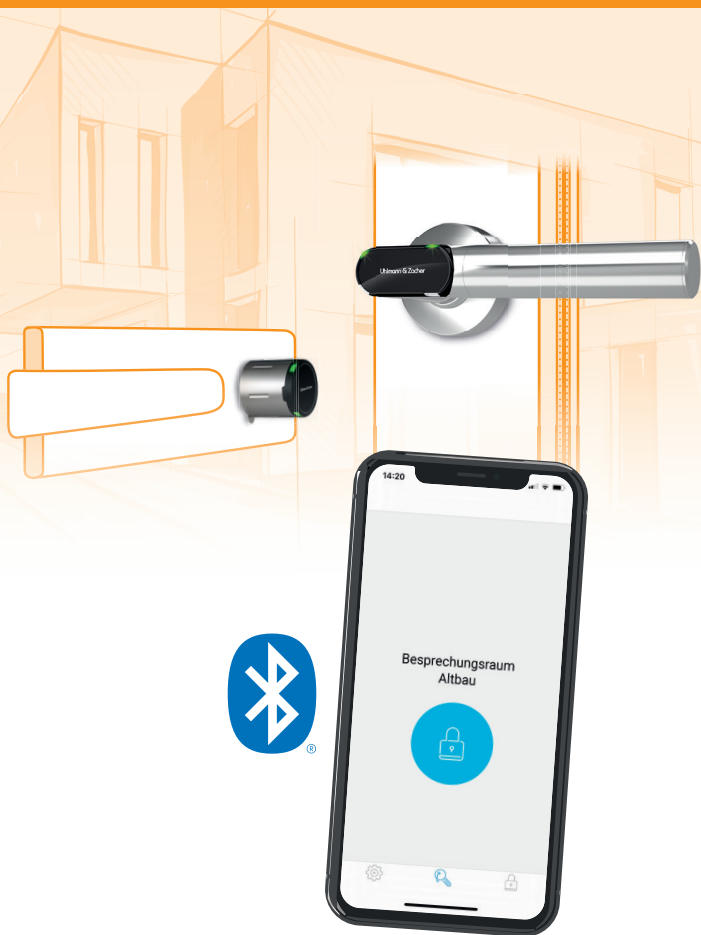


Uhlmann & Zacher

# CLEX PRIVATE MOBILE

## U<sup>2</sup>



*Die smarte Zutrittskontrolle  
für kleine und mittlere Objekte*

## Mobil, flexibel und sicher

Mit **Clex private mobile** können Nutzer ihre elektronischen Schließeinheiten (elektronische Türdrücker, elektronische Schließzylinder) mobil verwalten sowie öffnen und schließen. Dabei kommuniziert das Smartphone mit den Schließeinheiten über die **Bluetooth® Low Energy Technologie**. Das Öffnen und Schließen ist parallel auch über den RFID Transponder möglich. Besonders eignet sich Clex private mobile für kleinere bis mittlere Objekte wie Arztpraxen, Kanzleien, kleinere Büroeinheiten oder das private Eigenheim.

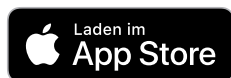


Mit der **Keyng App** lässt sich die Schließanlage auf unkomplizierte Art und Weise verwalten. Die intelligente Navigation führt den Nutzer durch die App und bietet zu jedem Zeitpunkt eine übersichtliche Darstellung aller Transponder und Smartphones. Auch Funktionen wie Demontage, Batteriewechsel oder Serviceöffnung sind selbstverständlich in der App möglich. Es ist problemlos möglich, den Zugang zu verschiedenen Arten von Türen zu verwalten.



Mit der **Clex Key App** lassen sich die elektronischen Schließeinheiten mit dem Smartphone öffnen und schließen. Dabei muss das Smartphone nicht mit dem Internet verbunden sein.

Apps hier downloaden:

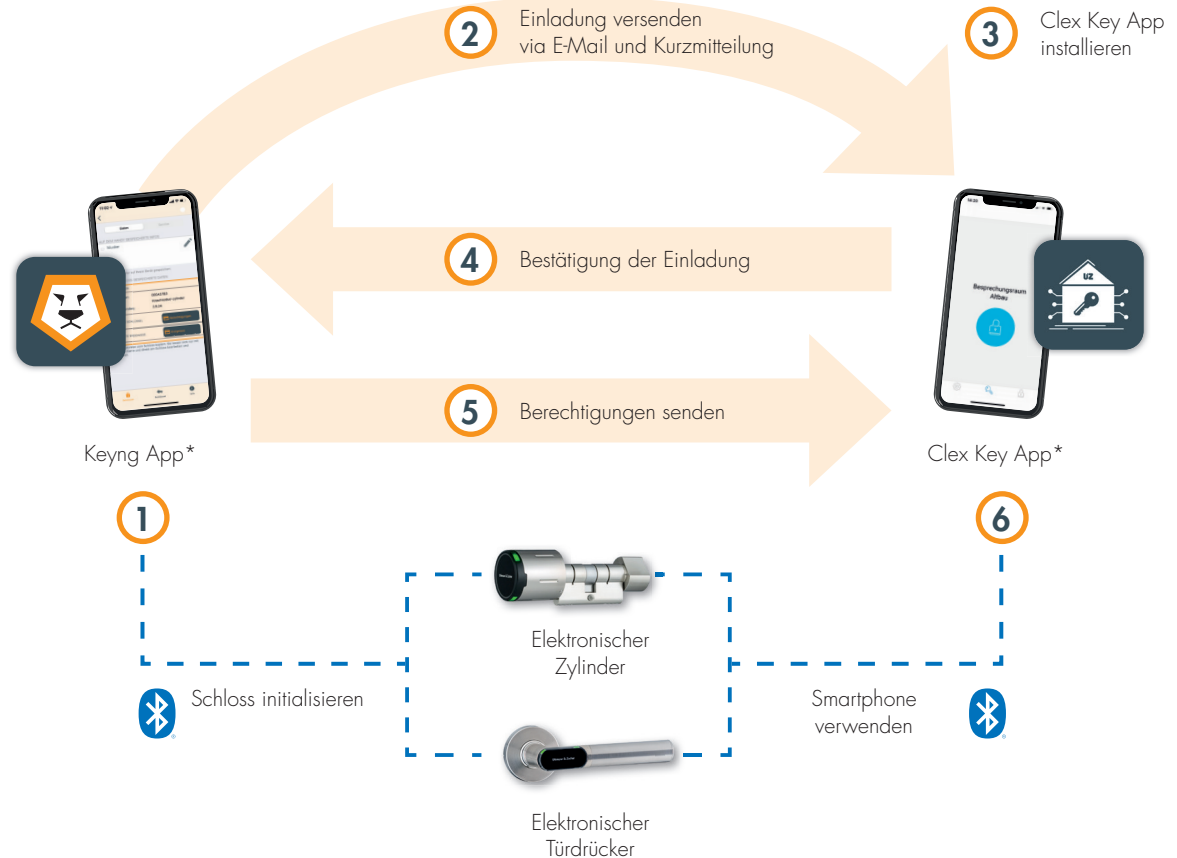


# Systemübersicht

## Funktionsweise



## Vergabe des mobilen Zutritts



 Bluetooth® Low Energy

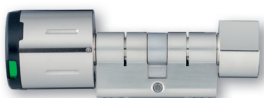
\* Smartphone nicht im Lieferumfang enthalten

Ihr autorisierter Fachhändler berät Sie gern:

Änderungen und Irrtümer vorbehalten.  
Abbildungen können vom Original abweichen.

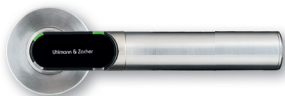
**UZ**

## Beispiele aus unserem Produktprogramm:



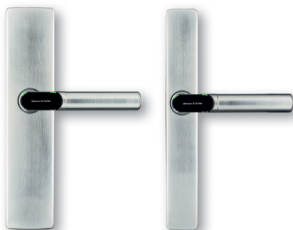
### **CX2122**

Doppelknauflzylinder mit einseitiger elektronischer Berechtigung, als CX2124 auch mit beidseitiger Berechtigung erhältlich sowie als CX2126 als Halbzylinder



### **CX2172**

Elektronischer Türdrücker mit einseitiger elektronischer Berechtigung



### **CX2174**

Elektronischer Türbeschlag mit einseitiger elektronischer Berechtigung



### **CX2132**

Wandleser für das Schalten von potentialfreien Kontakten. Als CX2134 auch für den Außenbereich erhältlich

2021-03-DE

Android, Google Play und das Google Play-Logo sind Marken von Google LLC.  
Apple® und Apple logo® sind Warenzeichen von Apple Inc.