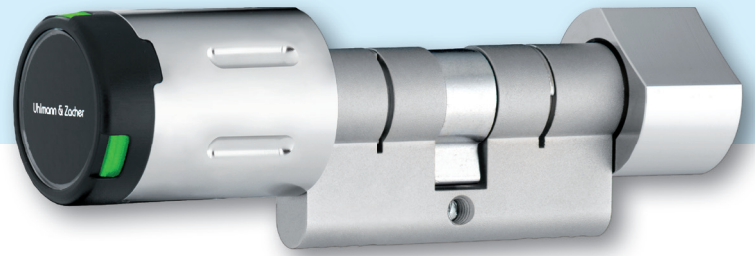


Kompakter elektronischer Knaufzylinder

Doppelknaufzylinder mit einseitiger elektronischer Berechtigung

Compact Electronic Knob Cylinder

Double-Knob Cylinder with electronic access right on one side



CX8162

Clex kompakter Doppelknaufzylinder im Clex public System

Der Clex Kompaktknaufzylinder ist ein Profilzylinder mit elektronischem freidrehenden Knauf an einer Seite und einem mechanisch fest verbundenen Drehknauf auf der anderen Seite.

Alle wesentlichen sicherheitsrelevanten Bauteile, wie Kupplung, Getriebe und Motor befinden sich im geschützten Bereich im Zylinder. Neben der bewährten Funkvariante (868 MHz) ist das Clex Kompaktknaufmodul auch als Variante mit Bluetooth® Low Energy (2,4 GHz) verfügbar.

Der CX8162 ist speziell für Rohrrahmentüren geeignet, da er über einen kleinen elektronischen Knauf verfügt und so auch bei geringen Dornmaßen genügend Spielraum zum Öffnen der Tür lässt.

Die Sicherheitsvariante CX8163 ist zusätzlich mit speziellen Bohrschutzmechanismen ausgerüstet. Dadurch ist der CX8163 speziell für den Einsatz in Gebäudeabschlusstüren oder sonstigen Türen, die einen mechanischen höheren Aufbruchschutz benötigen, geeignet.

Das Clex Kompaktknaufmodul unterstützt die Transpondertechnologien MIFARE® und LEGIC®.

Das Clex Kompaktknaufmodul verfügt über folgende erweiterte Systemfeatures:

- Dauereinkuppeln (Toggle-Funktion) möglich
- Die Batterie kann mit einem Batteriewechselwerkzeug zum Öffnen der Hülle gewechselt/entnommen werden

Clex Compact Double-Knob Cylinder in the Clex public System

The Clex compact knob cylinder is a profile cylinder with an electronic, freely rotatable knob on one side and a mechanically firmly connected rotating knob on the other side.

All the key security components, such as the coupling, gears and motor are housed in the protected area in the cylinder. In addition to the proven radio version (868 MHz), the Clex compact knob module is also available as a version with Bluetooth® Low Energy (2.4 GHz).

The CX8162 is especially suitable for tubular frame doors as it has a small electronic knob and thus leaves enough clearance to open the door even with small backsets.

The security version CX8163 has been equipped with special drilling protection mechanisms. That is why the CX8163 is especially suitable for the use in building entrance doors or other doors requiring higher mechanical break-up protection.

The Clex compact knob module supports the transponder technologies MIFARE® and LEGIC®.

The Clex knob module offers the following extended system features:

- Permanent engagement (toggle function) possible
- The battery can be exchanged/removed with a battery replacement tool to open the shell

Eigenschaften

Gemäß DIN 18252 und DIN EN 1303, soweit anwendbar für elektronische Systeme

Zertifiziert nach DIN EN 15684

Geeignet für den Einbau in PZ-Schlösser

Profilzylinder-Längen von 26/26 mm bzw. 30/30 mm bis 200/200 mm in 5-mm-Schritten

Keine Verkabelung nötig

Kein elektrischer Kontakt im Zylinder

Automatisches Wecken der Knaufelektronik durch einfaches Vorhalten eines Schlüssels (passiver Transponder als Karte oder Transponderanhänger)

1 Batterie CR2 Lithium 3V für das Knaufmodul

Die Anzahl der Betätigungen ist abhängig von der Clex public Partnerimplementierung

Batteriewechsel (Öffnen der Hülle) nur mit Batteriewechselwerkzeug durchführbar

Einfache Montage des mechanischen Knaufs mit Madenschraube

Für Innen- und Außenbereich geeignet.
Temperaturbereich: +5° C bis +55° C (Innenversion),
-25° C bis +65° C (Außenversion)
Knaufmodul nach Schutzart IP66 (Außenversion)

Zylinder- und Knaufgehäuse sowie Hülle aus Messing vernickelt.
Im Antennenbereich Hartkunststoffabdeckung

Dauereinkuppeln ohne zusätzlichen Stromverbrauch möglich

Online-Vernetzung mit 868 MHz Funkvariante möglich und mit 2,4 GHz Bluetooth® Low Energy

Kupplungszeit von 1 bis 15 Sekunden (zzgl. Betätigungszeit) programmierbar

Mit anderen Systemen (z. B. Clex private) kombinierbar

Varianten für MIFARE® und LEGIC® Transponder lieferbar

Unterstützt OSS Standard Offline

Properties

According to DIN 18252 and DIN EN 1303, as far as applicable to electronic systems

Certified as per DIN EN 15684

Suitable for integration into profile cylinder locks

Possible lengths of cylinders from 26/26 mm and/or 30/30 mm to 200/200 mm in 5 mm steps

No wiring required

No electric contact in the cylinder

Automatic activation of the knob electronics by simply scanning a key (passive transponder as card or transponder key fob)

1 battery CR2 Lithium 3V for the knob module

The number of operations depends on the Clex public partner implementation

Replacement of batteries (opening the shell) is possible with a battery replacement tool

Easy assembly of the mechanical knob with grub screw

Suitable for indoor and outdoor use.
Temperature range: +5° C to +55° C (Indoor version),
-25° C to +65° C (Outdoor version)
Knob module acc.to protection rating IP66 (outdoor version)

Cylinder and knob housing as well as shell made of nickel-plated brass.
Hard plastic cover for the antenna area

Permanent engagement without additional power consumption possible

Online integration is possible with 868 MHz radio version and with 2.4 GHz Bluetooth® Low Energy

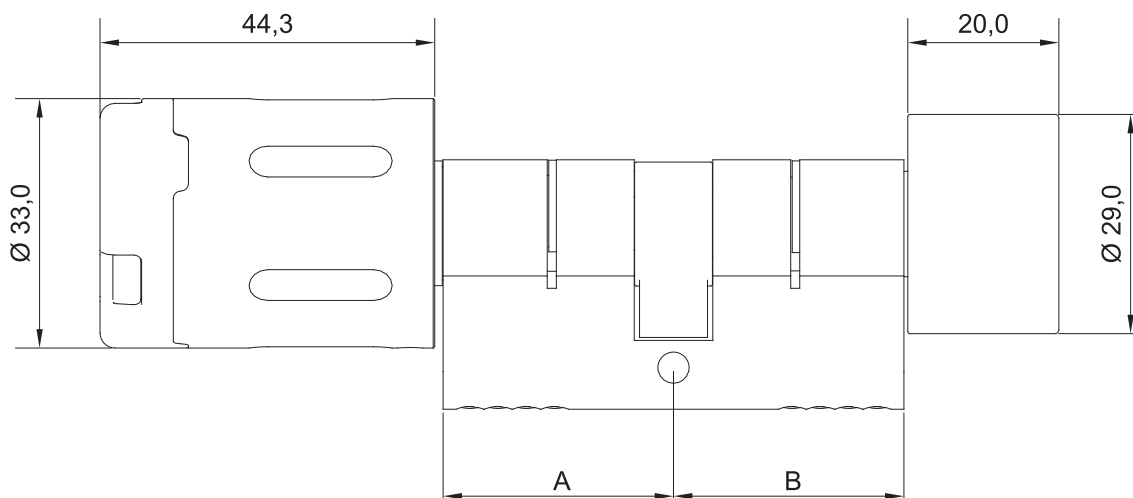
Engagement time programmable from 1 to 15 seconds (plus actuation time)

Can be combined with other systems (e.g. Clex private)

Versions for MIFARE® and LEGIC® transponders available

Supports OSS Standard Offline

Produktbezeichnung Product Description	Clex public kompakter Doppelknauflzylinder mit einseitiger elektronischer Berechtigung <i>Clex public Compact Double-Knob Cylinder with electronic access right on one side</i>
Produktnummer Product Number	CX8162
Lieferbare Transpondervarianten Available Transponder Versions	MIFARE® 13,56 MHz (868 MHz): MIFARE® DESFire® MIFARE® 13,56 MHz (2,4 GHz Bluetooth® Low Energy): MIFARE Classic®, MIFARE® DESFire® (in Vorbereitung <i>in preparation</i>) LEGIC® 13,56 MHz (2,4 GHz Bluetooth® Low Energy): LEGIC® prime, LEGIC® advant, MIFARE® DESFire® (in Vorbereitung <i>in preparation</i>)
Abmessungen Dimension	Abmessung des Zylinders für Europrofil-Schlösser nach DIN 18252 <i>Dimensions of the cylinder for Euro profile locks according to DIN 18252</i>
Zylinderlängen Length of the Cylinder	Ab 26/26 mm bzw. 30/30 mm bis 200/200 mm in 5-mm-Schritten <i>From 26/26 mm and/or 30/30 mm to 200/200 mm in 5 mm steps</i>
Abmessungen des elektronischen Knaufmoduls Dimensions of the Electronic Knob Module	Länge = 44,3 mm, Durchmesser = 33,0 mm <i>Length = 44.3 mm, Diameter = 33.0 mm</i>
Abmessungen des mechanischen Knaufs Dimensions of the Mechanical Knob	Länge = 20,0 mm, Durchmesser = 29,0 mm <i>Length = 20.0 mm, Diameter = 29.0 mm</i>
Stromversorgung Power Supply	Batterie, 1 Stück, Typ CR2 Lithium 3V <i>Battery, 1 piece, type CR2 Lithium 3V</i>
Batterielebensdauer Battery Life Cycle	abhängig von der Clex public Partnerimplementierung <i>depending on the Clex public partner implementation</i>
Betriebstemperatur Operating Temperature	+5° C bis/to +55° C (Innenversion <i>Indoor version</i>) -25° C bis/to +65° C (Außenversion <i>Outdoor version</i>)
Lagertemperatur Storage Temperature	-40° C bis/to +65° C
Einbauort Mounting Location	Innen- und Außenbereich (je nach Produktausführung) Beim Einsatz im Außenbereich sind die äußeren Rahmenbedingungen zu prüfen. <i>Indoor and outdoor application (depending on product version)</i> <i>For outdoor application, the ambient conditions must be verified.</i>
Normen Standards	DIN EN 15684:2013 DIN EN 60529:2014 DIN 18252:2006 DIN EN 1303:2015 2014/53/EU



Bestellübersicht | Order Overview

Ausführung	Bestell-Nr. Order No.	Version
Clex public kompakter Doppelknopfzylinder mit einseitiger elektronischer Berechtigung (eine elektronische Knopfseite und eine mechanische Knopfseite), Zylindergehäuse und Knopf in Messing vernickelt, inkl. Stulpschraube und Batterie	8162	Clex public Compact Double-Knob Cylinder with electronic access right on one side (one electronic knob side and one mechanical knob side), cylinder body and knob of nickel-plated brass, incl. fixing screw and battery
Clex public kompakter Doppelknopfzylinder mit einseitiger elektronischer Berechtigung (eine elektronische Knopfseite und eine mechanische Knopfseite), Sicherheitsvariante mit mechanischem Aufbohrschutz, Zylindergehäuse und Knopf in Messing vernickelt, inkl. Stulpschraube und Batterie	8163	Clex public Compact Double-Knob Cylinder with electronic access right on one side (one electronic knob side and one mechanical knob side), security version with mechanical drilling protection, cylinder body and knob of nickel-plated brass, incl. fixing screw and battery
26 mm Zylinderlänge Seite A 26	26 mm cylinder length side A
30 mm Zylinderlänge Seite A 30	30 mm cylinder length side A
35 mm Zylinderlänge Seite A 35	35 mm cylinder length side A
40 mm Zylinderlänge Seite A 40	40 mm cylinder length side A
45 mm Zylinderlänge Seite A 45	45 mm cylinder length side A
50 mm Zylinderlänge Seite A 50	50 mm cylinder length side A
55 mm Zylinderlänge Seite A 55	55 mm cylinder length side A
60 mm Zylinderlänge Seite A 60	60 mm cylinder length side A
65 mm Zylinderlänge Seite A 65	65 mm cylinder length side A
70 mm Zylinderlänge Seite A 70	70 mm cylinder length side A
26 mm Zylinderlänge Seite B 26	26 mm cylinder length side B
30 mm Zylinderlänge Seite B 30	30 mm cylinder length side B
35 mm Zylinderlänge Seite B 35	35 mm cylinder length side B
40 mm Zylinderlänge Seite B 40	40 mm cylinder length side B
45 mm Zylinderlänge Seite B 45	45 mm cylinder length side B
50 mm Zylinderlänge Seite B 50	50 mm cylinder length side B
55 mm Zylinderlänge Seite B 55	55 mm cylinder length side B
60 mm Zylinderlänge Seite B 60	60 mm cylinder length side B
65 mm Zylinderlänge Seite B 65	65 mm cylinder length side B
70 mm Zylinderlänge Seite B 70	70 mm cylinder length side B
Zylindergehäuse Sondermaß über 70/70 mm (max. 200 mm pro Seite, bei AP/AP-M max. 90 mm pro Seite) 9999	Cylinder body special measure over 70/70 mm (max. 200 mm per side, versions AP/AP-M max. 90 mm per side)
Version für MIFARE® Transponder und 868 MHz Funk 5 ...	Version for MIFARE® transponder and 868 MHz radio
Version für MIFARE® Transponder und 2,4 GHz Bluetooth® Low Energy 7 ...	Version for MIFARE® transponder and 2.4 GHz Bluetooth® Low Energy
Version für LEGIC® Transponder und 2,4 GHz Bluetooth® Low Energy (in Vorbereitung) 8 ...	Version for LEGIC® transponder and 2.4 GHz Bluetooth® Low Energy (in preparation)
Mechanischer Knopf festgekoppelt0 ..	Mechanical knob firmly coupled
Antipanikvariante AP*30 .	Anti-panic version AP*
Antipanikvariante AP-M*32 .	Anti-panic version AP-M*
Version für Innentüren0	Version for interior doors
Version für Außentüren (IP66)5	Version for exterior doors (IP66)

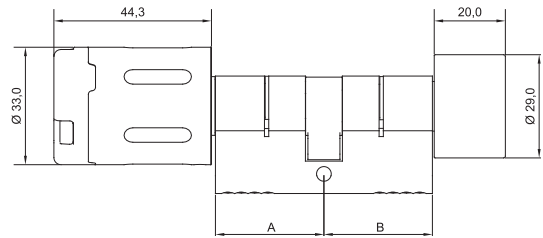
*ab Zylinderlänge 30/30 mm

*available for cylinder length 30/30 mm above



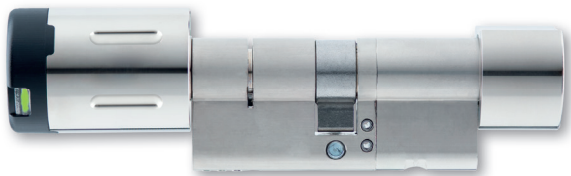
CX8162 Kompakter Doppelknäufzylinder mit einseitiger elektronischer Berechtigung.

Bestell-Nr. 8162



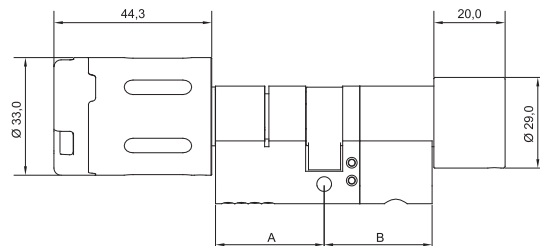
CX8162 Compact double-knob cylinder with electronic access right on one side.

Order No. 8162



CX8162AP Kompakter Doppelknäufzylinder mit einseitiger elektronischer Berechtigung/Antipanic-Variante. Für den speziellen Anwendungsbereich in Bestands-Notausgangstüren.

Bestell-Nr. 816230.



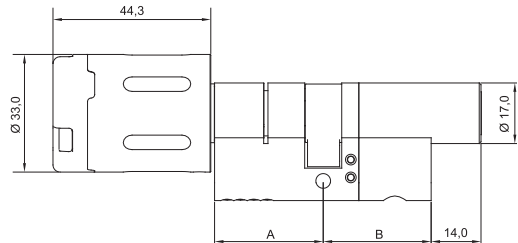
CX8162AP Compact double-knob cylinder with electronic access right on one side/Anti-panic version. For the special area of application in existing emergency exit doors.

Order No. 816230.



CX8162AP-M Kompakter Doppelknäufzylinder mit einseitiger elektronischer Berechtigung/Antipanic-Variante mit mechanischem Schlüssel. Für den speziellen Anwendungsbereich in Bestands-Notausgangstüren.

Bestell-Nr. 816232.



CX8162AP-M Compact double-knob cylinder with electronic access right on one side/Anti-panic version with mechanical key. For the special area of application in existing emergency exit doors.

Order No. 816232.

