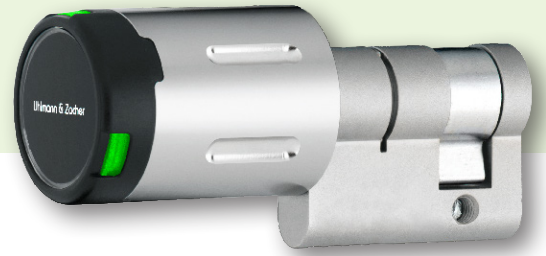


Kompakter elektronischer Halbzylinder

Halbzylinder mit elektronischer Berechtigung

Compact Electronic Half Cylinder

Half Cylinder with electronic access right



CX6166

Clex kompakter Halbzylinder im Clex prime System

Der Clex kompakte Halbzylinder ist ein Halbzylindergehäuse mit freidrehendem elektronischem Knauf.

Alle wesentlichen sicherheitsrelevanten Bauteile, wie Kupplung, Getriebe und Motor befinden sich im geschützten Bereich im Zylinder. Neben der bewährten Funkvariante (868 MHz) ist das Clex Kompaktknaufmodul auch als Variante mit Bluetooth® Low Energy (2,4 GHz) verfügbar.

Durch die Montage des Clex Kompaktknaufmoduls mit einem Europrofilzylinder sind herkömmliche Schlösser für DIN-Europrofil einsetzbar und keine aufwändige Montage nötig. Damit ist der Halbzylinder sowohl für Neubauten als auch für bestehende Objekte kostengünstig verwendbar.

Das Clex Knaufmodul unterstützt die Transpondertechnologien MIFARE® und LEGIC®.

Das Clex Kompaktknaufmodul verfügt über folgende erweiterte Systemfeatures:

- Zeitschaltungen/Tagesfreischaltung möglich
- Dauereinkuppeln (Toggle-Funktion) möglich
- Anbindung an das EMA-Modul CX6934 möglich
- Die Batterie kann mit einem Batteriewechselwerkzeug zum Öffnen der Hülle gewechselt/entnommen werden
- Abgedichteter, wassergeschützter Knauf in Gehäuse bis zu Schutzart IP66 (je nach Version)

Clex Compact Half Cylinder in the Clex prime System

The Clex compact half cylinder is a half cylinder body with freely rotatable electronic knob.

All the key security components, such as the coupling, gears and motor are housed in the protected area in the cylinder. In addition to the proven radio version (868 MHz), the Clex compact knob module is also available as a version with Bluetooth® Low Energy (2.4 GHz).

By means of the assembly of the Clex compact knob module with a Euro profile cylinder, conventional locks for DIN Euro profiles can be used and complicated assembly is not required. This means that the half cylinder is a favorably priced solution for both, new buildings and existing objects.

The Clex compact knob module supports the transponder technologies MIFARE® and LEGIC®.

The Clex compact knob module offers the following extended system features:

- Time switches/day access possible
- Permanent engagement (toggle function) possible
- Can be connected to the IDS module CX6934
- The battery can be exchanged/removed with a battery replacement tool to open the shell
- Sealed, water-protected knob in housing up to protection rating IP66 (depending on the version)

Eigenschaften

Gemäß DIN 18252 und DIN EN 1303, soweit anwendbar für elektronische Systeme

Gemäß DIN EN 15684

Geeignet für den Einbau in PZ-Schlösser

Profilzylinder-Längen von 30/10 mm bis 200/10 mm in 5-mm-Schritten

Identifikation durch passiven Transponder (ohne Stromversorgung)
Alternativ: Aktivtransponder mit eigener Stromversorgung

Keine Verkabelung nötig

Kein elektrischer Kontakt im Zylinder

Automatisches Wecken der Knaufelektronik durch einfaches Vorhalten eines Schlüssels (passiver Transponder als Karte oder Transponderanhänger)

1 Batterie CR2 Lithium 3V für das Knaufmodul

Bis zu 60.000 Betätigungen mit einer Batterie. Schwacher Batteriestatus wird bei Betätigung akustisch signalisiert. Batteriewechsel ist im eingebauten Zustand möglich. (Details siehe Batterieinformationen)

Batteriewechsel (Öffnen der Hülle) mit Batteriewechselwerkzeug durchführbar

Für Innen- und Außenbereich geeignet.
Temperaturbereich: +5° C bis +55° C (Innenversion),
-25° C bis +65° C (Außenversion)
Knaufmodul nach Schutzart IP66 (Außenversion)

Zylinder- und Knaufgehäuse sowie Hülle aus Messing vernickelt
Im Antennenbereich Hartkunststoffabdeckung

Bis zu 25.000 Schlüssel/Schließberechtigungen speicherbar
(optional bis 60.000)

Bis zu 512 Ereignisse im Knaufmodul protokollierbar

Bis zu 32 Feiertage festlegbar

Automatische Sommer- und Winterzeitschaltung

5.296 Schließgruppen

Dauereinkuppeln ohne zusätzlichen Stromverbrauch möglich

Bis zu 20 Zeitschaltungen für Tagesfreischaltung (automatisches Dauereinkuppeln) programmierbar

EMA-Anbindung möglich (nicht bei Bluetooth® Low Energy Produkten)

Ablaufdatum bei HITAG, MIFARE® und LEGIC® Transpondern

Online-Vernetzung mit 868 MHz Funkvariante möglich und mit 2,4 GHz Bluetooth® Low Energy in Vorbereitung

Kupplungszeit von 1 bis 15 Sekunden (zzgl. Betätigungszeit) programmierbar

Mit anderen Systemen (z.B. Clex private) kombinierbar

Für den Einbau in Schaltern ist in der Regel ein Zylindergehäuse mit Federrückstellung zwingend zum sicheren Verschluss erforderlich

Auch erhältlich als **Sicherheitsvariante** mit mechanischem Aufbohrschutz CX6167

Properties

According to DIN 18252 and DIN EN 1303, as far as applicable to electronic systems

According to DIN EN 15684

Suitable for integration into profile cylinder locks

Possible lengths of cylinders from 30/10 mm to 200/10 mm in 5 mm steps

Identification by passive transponder (without power supply)
Alternatively: active transponder with own power supply.

No wiring required

No electric contact in the cylinder

Automatic activation of the knob electronics by simply scanning a key (passive transponder as card or transponder key fob)

1 battery CR2 Lithium 3V for the knob module

Up to 60,000 actuations during one battery life cycle. Low battery status is signaled acoustically when actuated. Replacement of the battery is possible in assembled condition. (see battery information for details)

Replacement of batteries (opening the shell) is possible with a battery replacement tool

Suitable for indoor and outdoor use.
Temperature range: +5° C to +55° C (Indoor version),
-25° C to +65° C (Outdoor version)
Knob module acc. to protection rating IP66 (Outdoor version)

Cylinder and knob housing as well as shell made of nickel-plated brass.
Hard plastic cover for the antenna area

Up to 25,000 key/lock authorizations are programmable
(optional up to 60,000)

Up to 512 events in the knob module can be logged

Up to 32 holidays can be programmed

Automatic switch-over from summer time to winter time

5,296 locking groups

Permanent engagement without additional power consumption possible

Up to 20 different time switches for day access (automatic permanent engagement) can be programmed

IDS connection is possible (not for Bluetooth® Low Energy products)

Expiry date for HITAG, MIFARE® and LEGIC® transponders

Online integration is possible with 868 MHz radio version and in preparation with 2.4 GHz Bluetooth® Low Energy

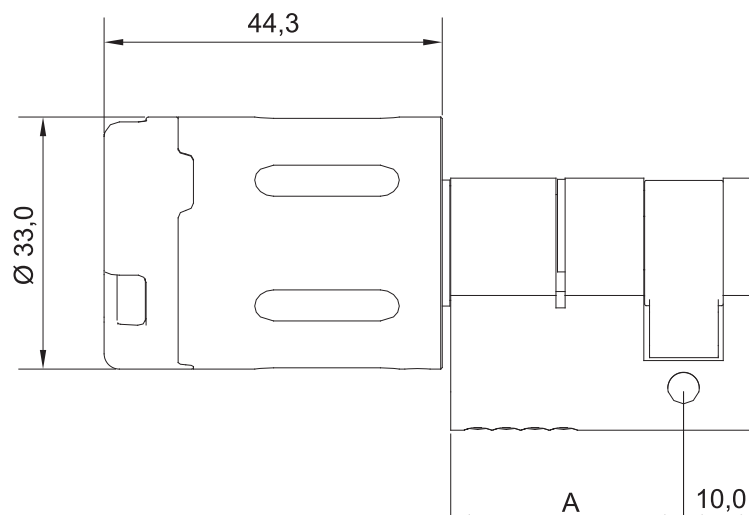
Engagement time programmable from 1 to 15 seconds (plus actuation time)

Can be combined with other systems (e.g. Clex private)

For installation in switches, a cylinder housing with spring return is usually mandatory for secure closure

Also available as **security version** with mechanical drilling protection CX6167

Produktbezeichnung Product Description	Clex prime kompakter Halbzylinder mit elektronischer Berechtigung <i>Clex prime Compact Half Cylinder with electronic access right</i>
Produktnummer Product Number	CX6166
Lieferbare Transpondervarianten Available Transponder Versions	MIFARE® 13,56 MHz (868 MHz): MIFARE Classic®, MIFARE® DESFire®, Aktivtransponder (868 MHz) MIFARE® 13,56 MHz (2,4 GHz Bluetooth® Low Energy): MIFARE Classic®, MIFARE® DESFire® (in Vorbereitung <i>in preparation</i>) LEGIC® 13,56 MHz (2,4 GHz Bluetooth® Low Energy): LEGIC® prime, LEGIC® advant, MIFARE® DESFire®
Abmessungen Dimension	Abmessung des Zylinders für Europrofil-Schlösser nach DIN 18252 <i>Dimensions of the cylinder for Euro profile locks according to DIN 18252</i>
Zylinderlängen Length of the Cylinder	Ab 30/10 mm bis 200/10 mm in 5-mm-Schritten <i>From 30/10 mm to 200/10 mm in 5 mm steps</i>
Länge des Knaufs Length of the Knob	44,3 mm
Durchmesser des Knaufs Diameter of the Knob	33,0 mm
Stromversorgung je Knaufseite Power Supply for Each Knob	Batterie, 1 Stück, Typ CR2 Lithium 3V <i>Battery, 1 piece, type CR2 Lithium 3V</i>
Batterielebensdauer Battery Life Cycle	Batterielebensdauer MIFARE® (868 MHz): bis zu 50.000 Betätigungen oder 3,8 Jahre Batterielebensdauer MIFARE® (2,4 GHz Bluetooth® Low Energy): bis zu 60.000 Betätigungen oder 4,3 Jahre <i>Battery life cycle MIFARE® (868 MHz): up to 50,000 actuations or 3.8 years</i> <i>Battery life cycle MIFARE® (2.4 GHz Bluetooth® Low Energy): up to 60,000 actuations or 4.3 years</i>
Betriebstemperatur Operating Temperature	+5° C bis/to +55° C (Innenversion <i>Indoor version</i>) -25° C bis/to +65° C (Außenversion <i>Outdoor version</i>)
Lagertemperatur Storage Temperature	-40° C bis/to +65° C
Einbauort Mounting Location	Innen- und Außenbereich (je nach Produktausführung) Beim Einsatz im Außenbereich sind die äußeren Rahmenbedingungen zu prüfen. <i>Indoor and outdoor application (depending on product version)</i> <i>For outdoor application, the ambient conditions must be verified.</i>
Normen Standards	DIN EN 15684:2013 DIN EN 60529:2014 DIN 18252:2006 DIN EN 1303:2015 2014/53/EU



Bestellübersicht | Order Overview

Ausführung	Bestell-Nr. Order No.	Version
Clex prime kompakter Halbzylinder mit elektronischer Berechtigung Zylindergehäuse und Knauf in Messing vernickelt, inkl. Stulpschraube und Batterie	616600.	Clex prime Compact Half Cylinder with electronic access right cylinder body and knob of nickel-plated brass, incl. fixing screw and battery
Clex prime kompakter Halbzylinder mit elektronischer Berechtigung Sicherheitsvariante mit mechanischem Aufbohrschutz, Zylindergehäuse und Knauf in Messing vernickelt, inkl. Stulpschraube und Batterie	616700.	Clex prime Compact Half Cylinder with electronic access right security version with mechanical drilling protection, cylinder body and knob of nickel-plated brass, incl. fixing screw and battery
30/10 mm Zylinderlänge Halbzylinder 3010	30/10 mm cylinder length half cylinder
35/10 mm Zylinderlänge Halbzylinder 3510	35/10 mm cylinder length half cylinder
40/10 mm Zylinderlänge Halbzylinder 4010	40/10 mm cylinder length half cylinder
45/10 mm Zylinderlänge Halbzylinder 4510	45/10 mm cylinder length half cylinder
50/10 mm Zylinderlänge Halbzylinder 5010	50/10 mm cylinder length half cylinder
55/10 mm Zylinderlänge Halbzylinder 5510	55/10 mm cylinder length half cylinder
60/10 mm Zylinderlänge Halbzylinder 6010	60/10 mm cylinder length half cylinder
65/10 mm Zylinderlänge Halbzylinder 6510	65/10 mm cylinder length half cylinder
70/10 mm Zylinderlänge Halbzylinder 7010	70/10 mm cylinder length half cylinder
Zylindergehäuse Sondermaß über 70/10 mm (max. 200/10 mm) 9999	Cylinder body special measure over 70/70 mm (max. 200 mm per side)
Version für MIFARE® Transponder und 868 MHz Funk 5	Version for MIFARE® transponder and 868 MHz radio
Version für MIFARE® Transponder und 2,4 GHz Bluetooth® Low Energy 7	Version for MIFARE® transponder and 2.4 GHz Bluetooth® Low Energy
Version für LEGIC® Transponder und 2,4 GHz Bluetooth® Low Energy 8	Version for LEGIC® transponder and 2.4 GHz Bluetooth® Low Energy
Version für Innentüren 0	Version for interior doors
Version für Außentüren (IP66) 5	Version for exterior doors (IP66)