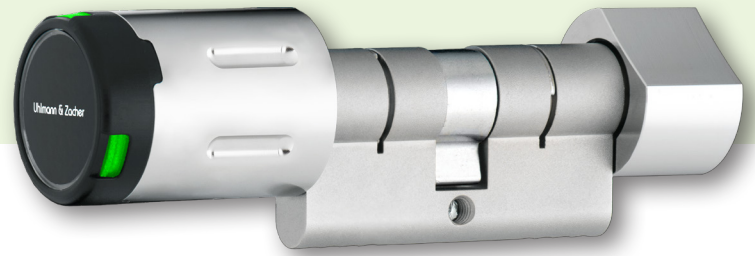


Kompakter elektronischer Knaufzylinder

Doppelknaufzylinder mit einseitiger elektronischer Berechtigung

Compact Electronic Knob Cylinder

Double-Knob Cylinder with electronic access right on one side



CX6162

Clex kompakter Doppelknaufzylinder im Clex prime System

Der Clex Kompaktknaufzylinder ist ein Profilzylinder mit elektronischem freidrehenden Knauf an einer Seite und einem mechanisch fest verbundenen Drehknauf auf der anderen Seite.

Alle wesentlichen sicherheitsrelevanten Bauteile, wie Kupplung, Getriebe und Motor befinden sich im geschützten Bereich im Zylinder. Neben der bewährten Funkvariante (868 MHz) ist das Clex Kompaktknaufmodul auch als Variante mit Bluetooth® Low Energy (2,4 GHz) verfügbar.

Der CX6162 ist speziell für Rohrrahmen Türen geeignet, da er über einen kleinen elektronischen Knauf verfügt und so auch bei geringen Dornmaßen genügend Spielraum zum Öffnen der Tür lässt.

Die Sicherheitsvariante CX6163 ist zusätzlich mit speziellen Bohrschutzmechanismen ausgerüstet. Dadurch ist der CX6163 speziell für den Einsatz in Gebäudeabschlusstüren oder sonstigen Türen, die einen mechanischen höheren Aufbruchschutz benötigen, geeignet.

Das Clex Kompaktknaufmodul unterstützt die Transpondertechnologien MIFARE® und LEGIC®.

Das Clex Knaufmodul verfügt über folgende erweiterte Systemfeatures:

- Zeitschaltungen/Tagesfreischaltung möglich
- Dauereinkuppeln (Toggle-Funktion) möglich
- Anbindung an das EMA-Modul CX6934 möglich
- Die Batterie kann mit einem Batteriewechselwerkzeug zum Öffnen der Hülle gewechselt/entnommen werden.
- Abgedichteter, wassergeschützter Knauf in Gehäuse bis zu Schutzart IP66 (je nach Version)

Clex Compact Double-Knob Cylinder in the Clex prime System

The Clex compact knob cylinder is a profile cylinder with an electronic, freely rotatable knob on one side and a mechanically firmly connected rotating knob on the other side.

All the key security components, such as the coupling, gears and motor are housed in the protected area in the cylinder. In addition to the proven radio version (868 MHz), the Clex compact knob module is also available as a version with Bluetooth® Low Energy (2.4 GHz).

The CX6162 is especially suitable for tubular frame doors as it has a small electronic knob and thus leaves enough clearance to open the door even with small backsets.

The security version CX6163 has been equipped with special drilling protection mechanisms. That is why the CX6163 is especially suitable for the use in building entrance doors or other doors requiring higher mechanical break-up protection.

The Clex knob module supports the transponder technologies MIFARE® and LEGIC®.

The Clex knob module offers the following extended system features:

- Time switches/day access possible
- Permanent engagement (toggle function) possible
- Can be connected to the IDS module CX6934
- The battery can be exchanged/removed with a battery replacement tool to open the shell
- Sealed, water-protected knob in housing up to protection rating IP66 (depending on the version)

Eigenschaften

Gemäß DIN 18252 und DIN EN 1303, soweit anwendbar für elektronische Systeme

Zertifiziert nach DIN EN 15684

Geeignet für den Einbau in PZ-Schlösser

Profilzylinder-Längen von 26/26 mm bzw. 30/30 mm bis 200/200 mm in 5-mm-Schritten

Identifikation durch passiven Transponder (ohne Stromversorgung).
Alternativ: Aktivtransponder mit eigener Stromversorgung

Keine Verkabelung nötig

Automatisches Wecken der Knaufelektronik durch einfaches Vorhalten eines Schlüssels (passiver Transponder als Karte oder Transponderanhänger)

1 Batterie CR2 Lithium 3V für das Knaufmodul

Bis zu 60.000 Betätigungen mit einer Batterie. Schwacher Batteriezustand wird bei Betätigung akustisch signalisiert. Batteriewechsel ist im eingebauten Zustand möglich. (Details siehe Batterieinformationen)

Batteriewechsel (Öffnen der Hülle) nur mit Batteriewechselwerkzeug durchführbar

Einfache Montage des mechanischen Knaufs mit Madenschraube

Varianten für MIFARE® und LEGIC® Transponder lieferbar

Für Innen- und Außenbereich geeignet.
Temperaturbereich: +5° C bis +55° C (Innenversion),
-25° C bis +65° C (Außenversion)
Knaufmodul nach Schutzart IP66 (Außenversion)

Zylinder- und Knaufgehäuse sowie Hülle aus Messing vernickelt.
Im Antennenbereich Hartkunststoffabdeckung

Bis zu 25.000 Schlüssel/Schließberechtigungen speicherbar
(optional bis 60.000)

Bis zu 512 Ereignisse im Knaufmodul protokollierbar

Bis zu 32 Feiertage festlegbar

Automatische Sommer- und Winterzeitschaltung

5.296 Schließgruppen

Dauereinkuppeln ohne zusätzlichen Stromverbrauch möglich

Bis zu 20 Zeitschaltungen für Tagesfreischaltung (automatisches Dauereinkuppeln) programmierbar

EMA-Anbindung möglich (nicht bei Bluetooth® Low Energy Produkten)

Ablaufdatum bei MIFARE® und LEGIC® Transpondern

Online-Vernetzung mit 868 MHz Funkvariante möglich und mit 2,4 GHz Bluetooth® Low Energy

Kuppelungszeit von 1 bis 15 Sekunden (zzgl. Betätigungszeit) programmierbar

Mit anderen Systemen (z. B. Clex private) kombinierbar

Auch erhältlich als **Sicherheitsvariante** mit mechanischem Aufbohrschutz CX6163

Properties

According to DIN 18252 and DIN EN 1303, as far as applicable to electronic systems

Certified as per DIN EN 15684

Suitable for integration into profile cylinder locks

Possible lengths of cylinders from 26/26 mm and/or 30/30 mm to 200/200 mm in 5 mm steps

Identification by passive transponder (without power supply).
Alternatively: active transponder with own power supply

No wiring required

Automatic activation of the knob electronics by simply scanning a key (passive transponder as card or transponder key fob)

1 battery CR2 Lithium 3V for the knob module

Up to 60,000 actuations during one battery life cycle. Low battery status is signaled acoustically when actuated. Replacement of the battery is possible in assembled condition. (see battery information for details)

Replacement of batteries (opening the shell) is possible with a battery replacement tool

Easy assembly of the mechanical knob with grub screw

Versions for MIFARE® and LEGIC® transponders available

Suitable for indoor and outdoor use.
Temperature range: +5° C to +55° C (Indoor version),
-25° C to +65° C (Outdoor version)
Knob module acc. to protection rating IP66 (Outdoor version)

Cylinder and knob housing as well as shell made of nickel-plated brass.
Hard plastic cover for the antenna area

Up to 25,000 key/lock authorizations are programmable
(optional up to 60,000)

Up to 512 events in the knob module can be logged

Up to 32 holidays can be programmed

Automatic switch-over from summer time to winter time

5,296 locking groups

Permanent engagement without additional power consumption possible

Up to 20 different time switches for day access (automatic permanent engagement) can be programmed

IDS connection is possible (not for Bluetooth® Low Energy products)

Expiry date for MIFARE® and LEGIC® transponders

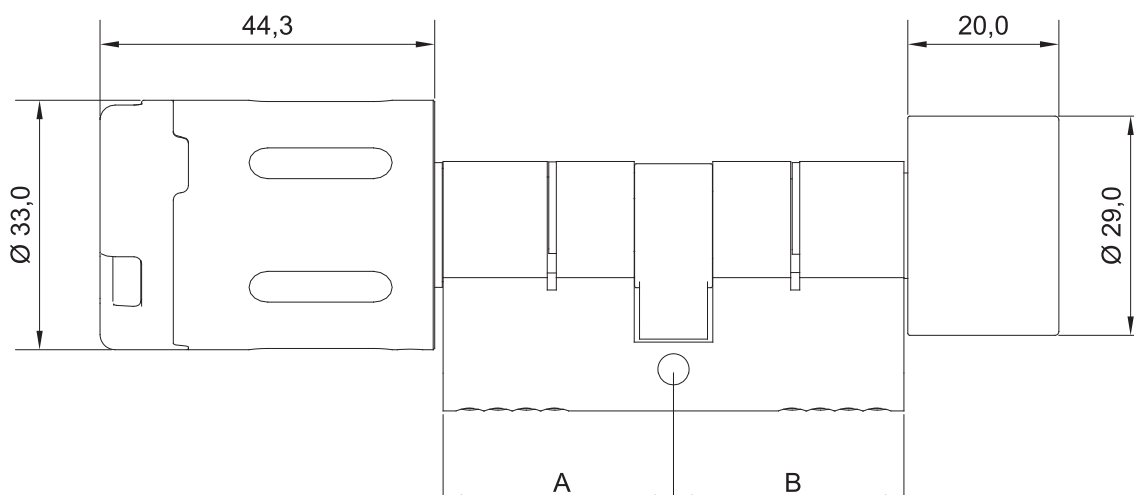
Online integration is possible with 868 MHz radio version and with 2.4 GHz Bluetooth® Low Energy

Engagement time programmable from 1 to 15 seconds
(plus actuation time)

Can be combined with other systems (e.g. Clex private)

Also available as **security version** with mechanical drilling protection CX6163

Produktbezeichnung Product Description	Clex prime kompakter Doppelknauflzylinder mit einseitiger elektronischer Berechtigung <i>Clex prime Compact Double-Knob Cylinder with electronic access right on one side</i>
Produktnummer Product Number	CX6162
Lieferbare Transpondervarianten Available Transponder Versions	MIFARE® 13,56 MHz (868 MHz): MIFARE Classic®, MIFARE® DESFire®, Aktivtransponder (868 MHz) MIFARE® 13,56 MHz (2,4 GHz Bluetooth® Low Energy): MIFARE Classic®, MIFARE® DESFire® LEGIC® 13,56 MHz (2,4 GHz Bluetooth® Low Energy): LEGIC® prime, LEGIC® advant, MIFARE® DESFire®
Abmessungen Dimension	Abmessung des Zylinders für Europrofil-Schlösser nach DIN 18252 <i>Dimensions of the cylinder for Euro profile locks according to DIN 18252</i>
Zylinderlängen Length of the Cylinder	Ab 26/26 mm bzw. 30/30 mm bis 200/200 mm in 5-mm-Schritten <i>From 26/26 mm and/or 30/30 mm to 200/200 mm in 5 mm steps</i>
Abmessungen des elektronischen Knaufmoduls Dimensions of the Electronic Knob Module	Länge = 44,3 mm, Durchmesser = 33,0 mm <i>Length = 44.3 mm, Diameter = 33.0 mm</i>
Abmessungen des mechanischen Knaufs Dimensions of the Mechanical Knob	Länge = 20,0 mm, Durchmesser = 29,0 mm <i>Length = 20.0 mm, Diameter = 29.0 mm</i>
Stromversorgung Power Supply	Batterie, 1 Stück, Typ CR2 Lithium 3V <i>Battery, 1 piece, type CR2 Lithium 3V</i>
Batterielebensdauer Battery Life Cycle	Batterielebensdauer MIFARE® (868 MHz): bis zu 50.000 Betätigungen oder 3,8 Jahre Batterielebensdauer MIFARE® (2,4 GHz Bluetooth® Low Energy): bis zu 60.000 Betätigungen oder 4,3 Jahre <i>Battery life cycle MIFARE® (868 MHz): up to 50,000 actuations or 3.8 years</i> <i>Battery life cycle MIFARE® (2.4 GHz Bluetooth® Low Energy): up to 60,000 actuations or 4.3 years</i>
Betriebstemperatur Operating Temperature	+5° C bis/to +55° C (Innenversion <i>Indoor version</i>) -25° C bis/to +65° C (Außenversion <i>Outdoor version</i>)
Lagertemperatur Storage Temperature	-40° C bis/to +65° C
Einbauort Mounting Location	Innen- und Außenbereich (je nach Produktausführung) Beim Einsatz im Außenbereich sind die äußeren Rahmenbedingungen zu prüfen. <i>Indoor and outdoor application (depending on product version)</i> <i>For outdoor application, the ambient conditions must be verified.</i>
Normen Standards	DIN EN 15684:2013 DIN EN 60529:2014 DIN 18252:2006 DIN EN 1303:2015 2014/53/EU

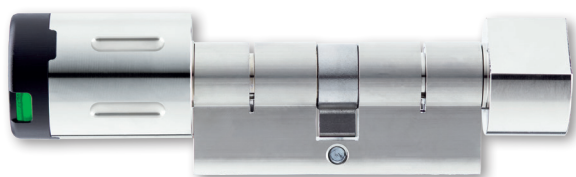


Bestellübersicht | Order Overview

Ausführung	Bestell-Nr. Order No.	Version
Clex prime kompakter Doppelknopfzylinder mit einseitiger elektronischer Berechtigung (eine elektronische Knopfseite und eine mechanische Knopfseite), Zylindergehäuse und Knopf in Messing vernickelt, inkl. Stulpschraube und Batterie	6162	Clex prime Compact Double-Knob Cylinder with electronic access right on one side (one electronic knob side and one mechanical knob side), cylinder body and knob of nickel-plated brass, incl. fixing screw and battery
Clex prime kompakter Doppelknopfzylinder mit einseitiger elektronischer Berechtigung (eine elektronische Knopfseite und eine mechanische Knopfseite), Sicherheitsvariante mit mechanischem Aufbohrschutz, Zylindergehäuse und Knopf in Messing vernickelt, inkl. Stulpschraube und Batterie	6163	Clex prime Compact Double-Knob Cylinder with electronic access right on one side (one electronic knob side and one mechanical knob side), security version with mechanical drilling protection, cylinder body and knob of nickel-plated brass, incl. fixing screw and battery
26 mm Zylinderlänge Seite A 26	26 mm cylinder length side A
30 mm Zylinderlänge Seite A 30	30 mm cylinder length side A
35 mm Zylinderlänge Seite A 35	35 mm cylinder length side A
40 mm Zylinderlänge Seite A 40	40 mm cylinder length side A
45 mm Zylinderlänge Seite A 45	45 mm cylinder length side A
50 mm Zylinderlänge Seite A 50	50 mm cylinder length side A
55 mm Zylinderlänge Seite A 55	55 mm cylinder length side A
60 mm Zylinderlänge Seite A 60	60 mm cylinder length side A
65 mm Zylinderlänge Seite A 65	65 mm cylinder length side A
70 mm Zylinderlänge Seite A 70	70 mm cylinder length side A
26 mm Zylinderlänge Seite B 26	26 mm cylinder length side B
30 mm Zylinderlänge Seite B 30	30 mm cylinder length side B
35 mm Zylinderlänge Seite B 35	35 mm cylinder length side B
40 mm Zylinderlänge Seite B 40	40 mm cylinder length side B
45 mm Zylinderlänge Seite B 45	45 mm cylinder length side B
50 mm Zylinderlänge Seite B 50	50 mm cylinder length side B
55 mm Zylinderlänge Seite B 55	55 mm cylinder length side B
60 mm Zylinderlänge Seite B 60	60 mm cylinder length side B
65 mm Zylinderlänge Seite B 65	65 mm cylinder length side B
70 mm Zylinderlänge Seite B 70	70 mm cylinder length side B
Zylindergehäuse Sondermaß über 70/70 mm (max. 200 mm pro Seite, bei AP/AP-M max. 90 mm pro Seite) 9999	Cylinder body special measure over 70/70 mm (max. 200 mm per side, versions AP/AP-M max. 90 mm per side)
Version für MIFARE® Transponder und 868 MHz Funk 5 ...	Version for MIFARE® transponder and 868 MHz radio
Version für MIFARE® Transponder und 2,4 GHz Bluetooth® Low Energy 7 ...	Version for MIFARE® transponder and 2.4 GHz Bluetooth® Low Energy
Version für LEGIC® Transponder und 2,4 GHz Bluetooth® Low Energy 8 ...	Version for LEGIC® transponder and 2.4 GHz Bluetooth® Low Energy
Mechanischer Knopf festgekoppelt0 ...	Mechanical knob firmly coupled
Antipanikvariante AP*30 .	Anti-panic version AP*
Antipanikvariante AP-M*32 .	Anti-panic version AP-M*
Version abgeschrägte Schließnase (nur in Verbindung mit Federrückstellung)2 ..	Version with tapered locking lug (only in combination with spring reset)
Version für Innentüren0	Version for interior doors
Version für Außentüren (IP66)5	Version for exterior doors (IP66)

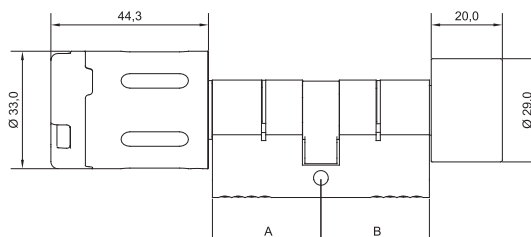
* ab Zylinderlänge 30/30 mm

* available for cylinder length 30/30 mm above



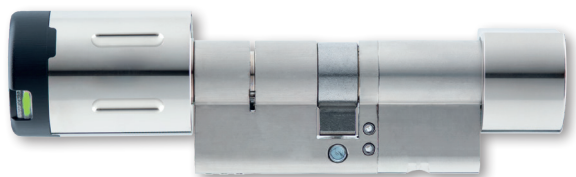
CX6162 Kompakter Doppelknäufzylinder mit einseitiger elektronischer Berechtigung.

Bestell-Nr. 6162



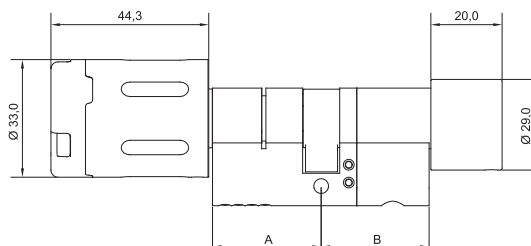
CX6162 Compact double-knob cylinder with electronic access right on one side.

Order No. 6162



CX6162AP Kompakter Doppelknäufzylinder mit einseitiger elektronischer Berechtigung/Antipanic-Variante. Für den speziellen Anwendungsbereich in Bestands-Notausgangstüren.

Bestell-Nr. 616230.



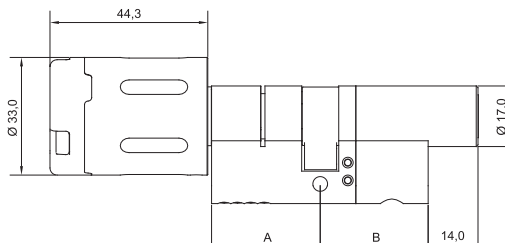
CX6162AP Compact double-knob cylinder with electronic access right on one side/Anti-panic version. For the special area of application in existing emergency exit doors.

Order No. 616230.



CX6162AP-M Kompakter Doppelknäufzylinder mit einseitiger elektronischer Berechtigung/Antipanic-Variante mit mechanischem Schlüssel. Für den speziellen Anwendungsbereich in Bestands-Notausgangstüren.

Bestell-Nr. 616232.



CX6162AP-M Compact double-knob cylinder with electronic access right on one side/Anti-panic version with mechanical key. For the special area of application in existing emergency exit doors.

Order No. 616232.

