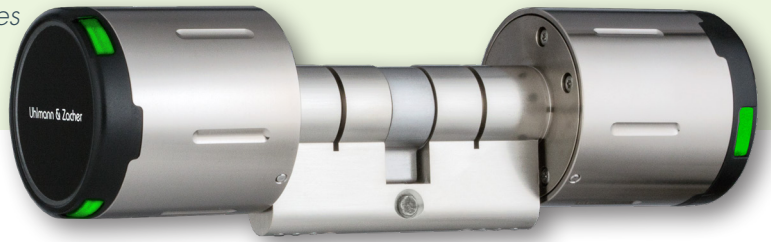


Elektronischer Doppelknaufzylinder

mit beidseitiger elektronischer Berechtigung

Electronic Double-Knob Cylinder

with separated electronic access rights on both sides



CX6124

Clex Doppelknaufzylinder im Clex prime System

Das Clex Knaufmodul ist eine universell einsetzbare, batteriebetriebene Schließeinheit, die hier wie folgt eingesetzt wird:

In einem Profilzylinder beidseitig, mit elektronischem freidrehenden Knauf an jeder Seite. Beide Seiten sind getrennt voneinander elektronisch zu berechtigen.

Die Kommunikationselektronik und die Mechatronik befinden sich zusammen mit den Batterien jeweils im Knaufmodul. Neben der bewährten Funkvariante (868 MHz) ist das Clex Knaufmodul auch als Variante mit Bluetooth® Low Energy (2,4 GHz) verfügbar.

Durch die Montage des Clex Knaufmoduls mittels eines Europrofilzylinders sind herkömmliche Schlösser für DIN-Europrofil einsetzbar und es ist keine aufwändige Montage nötig. Damit ist der Doppelknaufzylinder sowohl für Neubauten als auch für bestehende Objekte kostengünstig verwendbar.

Das Clex Knaufmodul unterstützt die Transpondertechnologien MIFARE®, LEGIC® und EM/HITAG.

Das Clex Knaufmodul verfügt über folgende erweiterte Systemfeatures:

- Zeitschaltungen/Tagesfreischaltung möglich
- Dauereinkuppeln (Toggle-Funktion) möglich
- Anbindung an das EMA-Modul CX6934 möglich
- Batterien können nur mit einer passenden Berechtigung zum Öffnen des Batteriefachs gewechselt/entnommen werden
- Einfache Montage und Demontage des Knaufs. Dies ist ausschließlich mit einer passenden Berechtigung möglich
- Abgedichteter, wassergeschützter Knauf in Gehäuse bis zu Schutzart IP66 (Außenversion)

Clex Double-Knob Cylinder in the Clex prime System

The Clex knob module is a battery-operated locking unit with universal application options, which is used here as follows:

In a profile cylinder on both sides, with electronic freely rotatable knobs on each side. Both sides can be independently provided with electronic access rights.

The communication electronic system and the mechatronics are integrated in the knob module together with the batteries. In addition to the proven radio version (868 MHz), the Clex knob module is also available as a version with Bluetooth® Low Energy (2.4 GHz).

By means of the assembly of the Clex knob module by means of a Euro profile cylinder, conventional locks for DIN Euro profiles can be used and a complicated assembly is not required. This means that the double-knob cylinder is a favorably priced solution for both, new buildings and existing objects.

The Clex knob module supports the transponder technologies MIFARE®, LEGIC® and EM/HITAG.

The Clex knob module offers the following extended system features:

- Time switches/day access possible
- Permanent engagement (toggle function) possible
- Can be connected to the IDS module CX6934
- Batteries can only be exchanged/removed with a suitable code to open the battery compartment
- Simple assembly and disassembly of the knob. This is only possible with a suitable right
- Sealed, water-protected knob in housing up to protection rating IP66 (Outdoor version)

Eigenschaften

Gemäß DIN 18252 und DIN EN 1303, soweit anwendbar für elektronische Systeme

Zertifiziert nach DIN EN 15684

Geeignet für den Einbau in PZ-Schlösser

Profilzylinder-Längen von 35/35 mm bis 200/200 mm in 5-mm-Schritten

Identifikation durch passiven Transponder (ohne Stromversorgung). Alternativ: Aktivtransponder mit eigener Stromversorgung oder mobile Endgeräte.

Keine Verkabelung nötig

Kein elektrischer Kontakt im Zylinder

Automatisches Wecken der Knaufelektronik durch einfaches Vorhalten eines Schlüssels (passiver Transponder als Karte oder Transponderanhänger)

2 Batterien CR2 Lithium 3V pro Knaufseite

Bis zu 80.000 Betätigungen mit einem Batteriesatz. Schwacher Batteriezustand wird bei Betätigung akustisch signalisiert. Batteriewechsel ist im eingebauten Zustand möglich. (Details siehe Batterieinformationen)

Bei entleerten Batterien extern mit Strom versorgbar

Batteriewechsel (Öffnen der Hülle) nur mit Batteriewechselberechtigung durchführbar

Einfache Montage durch Einrasten des Knaufmoduls im Zylinder

Demontage des Knaufmoduls nur mit Demontageberechtigung durchführbar

Folgende Angaben pro Knaufseite

Für Innen- und Außenbereich geeignet.
Temperaturbereich: +5° C bis +55° C (Innenversion),
-25° C bis +65° C (Außenversion)
Knaufmodul nach Schutzart IP66 (Außenversion)

Zylinder- und Knaufgehäuse sowie Hülle aus Messing vernickelt.
Im Antennenbereich Hartkunststoffabdeckung

Bis zu 25.000 Schlüssel/Schließberechtigungen speicherbar (optional bis 60.000)

Bis zu 512 Ereignisse im Knaufmodul protokollierbar

Bis zu 32 Feiertage festlegbar

Automatische Sommer- und Winterzeitschaltung

5.296 Schließgruppen

Dauereinkuppeln ohne zusätzlichen Stromverbrauch möglich

Bis zu 20 Zeitschaltungen für Tagesfreischaltung (automatisches Dauereinkuppeln) programmierbar

EMA-Anbindung möglich (nicht bei Bluetooth® Low Energy Produkten)

Ablaufdatum bei HITAG, MIFARE® und LEGIC® Transpondern

Online-Vernetzung mit 868 MHz Funkvariante möglich und mit 2,4 GHz Bluetooth® Low Energy in Vorbereitung

Version 868 MHz Funk verfügbar für EM/HITAG, MIFARE® und LEGIC®

Version 2,4 GHz Bluetooth® Low Energy verfügbar für MIFARE® (LEGIC® in Vorbereitung)

Kupplungszeit von 1 bis 15 Sekunden (zzgl. Betätigungszeit) programmierbar

Mit anderen Systemen (z. B. Clex private) kombinierbar

Properties

According to DIN 18252 and DIN EN 1303, as far as applicable to electronic systems

Certified as per DIN EN 15684

Suitable for integration into profile cylinder locks

Profile cylinder lengths from 35/35 mm to 200/200 mm in 5 mm steps

Identification by passive transponder (without power supply). Alternatively: active transponder with own power supply or mobile devices.

No wiring required

No electric contact in the cylinder

Automatic activation of the knob electronics by simply scanning a key (passive transponder as card or transponder key fob)

2 batteries CR2 Lithium 3V for each knob side

Up to 80,000 actuations during one battery life cycle. Low battery status is signaled acoustically when actuated. Replacement of batteries is possible in assembled condition. (see battery information for details)

External power supply possible, if batteries are empty

Replacement of batteries (opening the shell) is only possible with battery change authorization

Easy assembly by simply inserting the knob module into the cylinder

Disassembly of the knob module only possible with disassembly authorization

The following information per knob side

Suitable for indoor and outdoor use.
Temperature range: +5° C to +55° C (Indoor version),
-25° C to +65° C (Outdoor version)
Knob module acc. to protection rating IP66 (Outdoor version)

Cylinder and knob housing as well as shell made of nickel-plated brass.
Hard plastic cover for the antenna area

Up to 25,000 key/lock authorizations are programmable (optional up to 60,000)

Up to 512 events in the knob module can be logged

Up to 32 holidays can be programmed

Automatic switch-over from summer time to winter time

5,296 locking groups

Permanent engagement without additional power consumption possible

Up to 20 different time switches for day access (automatic permanent engagement) can be programmed

IDS connection is possible (not for Bluetooth® Low Energy products)

Expiry date for HITAG, MIFARE® and LEGIC® transponders

Online integration is possible with 868 MHz radio version and in preparation with 2.4 GHz Bluetooth® Low Energy

Version 868 MHz radio available for EM/HITAG, MIFARE® and LEGIC®

Version 2.4 GHz Bluetooth® Low Energy available for MIFARE® (LEGIC® in preparation)

Engagement time programmable from 1 to 15 seconds (plus actuation time)

Can be combined with other systems (e.g. Clex private)

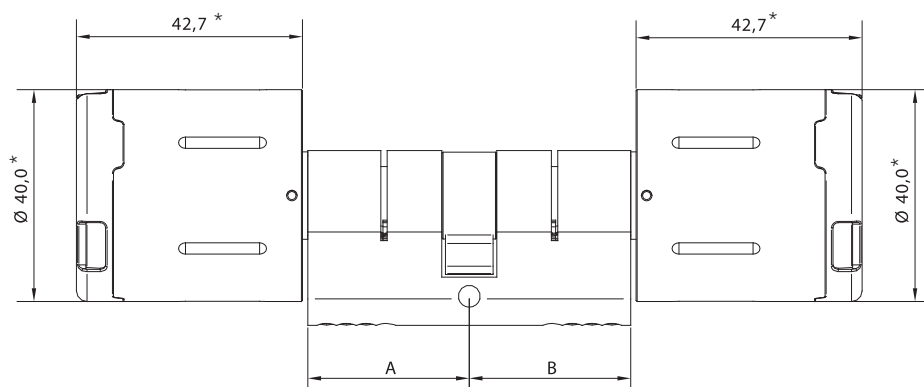
CX6124

Technische Daten | Technical Data

Produktbezeichnung Product Description	Clex Knaufmodul als Doppelknaufzylinder mit beidseitiger getrennter elektronischer Berechtigung <i>Clex Knob Module as Double-Knob Cylinder with separated electronic access right on both sides</i>
Produktnummer Product Number	CX6124
Lieferbare Transpondervarianten Available Transponder Versions	125 kHz (868 MHz): EM4200, EM4450, HITAG 1/HITAG S, Aktivtransponder (868 MHz) MIFARE® 13,56 MHz (868 MHz): MIFARE Classic®, MIFARE® DESFire®, Aktivtransponder (868 MHz) LEGIC® 13,56 MHz (868 MHz): LEGIC® prime, LEGIC® advant, MIFARE® DESFire®, Aktivtransponder (868 MHz) MIFARE® 13,56 MHz (2,4 GHz Bluetooth® Low Energy): MIFARE Classic®, MIFARE® DESFire® LEGIC® 13,56 MHz (2,4 GHz Bluetooth® Low Energy): LEGIC® prime, LEGIC® advant, MIFARE® DESFire® (in Vorbereitung <i>in preparation</i>)
Abmessungen Dimension	Abmessung des Zylinders für Europrofil-Schlösser nach DIN 18252 <i>Dimensions of the cylinder for Euro profile locks according to DIN 18252</i>
Zylinderlängen Length of the Cylinder	Ab 35/35 mm oder ab 30/40 mm bis 200/200 mm in 5-mm-Schritten <i>From 35/35 mm or from 30/40 mm to 200/200 mm in 5 mm steps</i>
Länge des Knaufs Length of the Knob	42,7 mm*
Durchmesser des Knaufs Diameter of the Knob	40,0 mm*
Stromversorgung je Knaufseite Power Supply for Each Knob	Batterien, 2 Stück, Typ CR2 Lithium 3V <i>Batteries, 2 pieces, type CR2 Lithium 3V</i>
Batterielebensdauer Battery Life Cycle	Batterielebensdauer 125 kHz (868 MHz): bis zu 40.000 Betätigungen oder 4,4 Jahre Batterielebensdauer MIFARE® (868 MHz): bis zu 80.000 Betätigungen oder 7,3 Jahre Batterielebensdauer LEGIC® (868 MHz): bis zu 50.000 Betätigungen oder 2,8 Jahre Batterielebensdauer MIFARE® (2,4 GHz Bluetooth® Low Energy): bis zu 80.000 Betätigungen oder 10,0 Jahre <i>Battery life cycle 125 kHz (868 MHz): up to 40,000 actuations or 4.4 years Battery life cycle MIFARE® (868 MHz): up to 80,000 actuations or 7.3 years Battery life cycle LEGIC® (868 MHz): up to 50,000 actuations or 2.8 years Battery life cycle MIFARE® (2.4 GHz Bluetooth® Low Energy): up to 80,000 actuations or 10.0 years</i>
Low-Power-Öffnung Low-Power Opening	jederzeit mit externer Stromquelle möglich <i>possible at any time with external power supply</i>
Betriebstemperatur Operating Temperature	+5° C bis/to +55° C (Innenversion <i>Indoor version</i>) -25° C bis/to +65° C (Außenversion <i>Outdoor version</i>)
Lagertemperatur Storage Temperature	-40° C bis/to +65° C
Einbauort Mounting Location	Innen- und Außenbereich (je nach Produktausführung) Beim Einsatz im Außenbereich sind die äußeren Rahmenbedingungen zu prüfen. <i>Indoor and outdoor application (depending on product version) For outdoor application, the ambient conditions must be verified.</i>
Normen Standards	DIN EN 15684:2013 2014/53/EU DIN EN 60529:2014 DIN 18252:2006 DIN EN 179:2008 DIN EN 1303:2015



*Abmessungen gelten nicht für Außenversion
Dimensions do not apply to version for exterior doors



Bestellübersicht | Order Overview

Ausführung	Bestell-Nr. Order No.	Version
Clex prime Knaufmodul als Doppelknaufzylinder mit beidseitiger getrennter elektronischer Berechtigung (zwei elektronische Knaufseiten), Zylindergehäuse und Knauf in Messing vernickelt, inkl. Stulpschraube und Batterien Achtung: Gesamtlängen unter 70 mm können nicht bestellt und geliefert werden	612400.	Clex prime Knob Module as Double-Knob Cylinder with separated electronic access rights on both sides (two electronic knob sides), cylinder body and knob of nickel-plated brass, incl. fixing screw and batteries Attention: Ordering and delivering total lengths under 70 mm is not possible
30 mm Zylinderlänge Seite A 30	30 mm cylinder length side A
35 mm Zylinderlänge Seite A 35	35 mm cylinder length side A
40 mm Zylinderlänge Seite A 40	40 mm cylinder length side A
45 mm Zylinderlänge Seite A 45	45 mm cylinder length side A
50 mm Zylinderlänge Seite A 50	50 mm cylinder length side A
55 mm Zylinderlänge Seite A 55	55 mm cylinder length side A
60 mm Zylinderlänge Seite A 60	60 mm cylinder length side A
65 mm Zylinderlänge Seite A 65	65 mm cylinder length side A
70 mm Zylinderlänge Seite A 70	70 mm cylinder length side A
30 mm Zylinderlänge Seite B30	30 mm cylinder length side B
35 mm Zylinderlänge Seite B35	35 mm cylinder length side B
40 mm Zylinderlänge Seite B40	40 mm cylinder length side B
45 mm Zylinderlänge Seite B45	45 mm cylinder length side B
50 mm Zylinderlänge Seite B50	50 mm cylinder length side B
55 mm Zylinderlänge Seite B55	55 mm cylinder length side B
60 mm Zylinderlänge Seite B60	60 mm cylinder length side B
65 mm Zylinderlänge Seite B65	65 mm cylinder length side B
70 mm Zylinderlänge Seite B70	70 mm cylinder length side B
Zylindergehäuse Sondermaß über 70/70 mm (max. 200 mm pro Seite) 9999	Cylinder body special measure over 70/70 mm (max. 200 mm per side)
Version für EM Transponder und 868 MHz Funk0	Version for EM transponder and 868 MHz radio
Version für HITAG Transponder und 868 MHz Funk1	Version for HITAG transponder and 868 MHz radio
Version für MIFARE® Transponder und 868 MHz Funk5	Version for MIFARE® transponder and 868 MHz radio
Version für LEGIC® Transponder und 868 MHz Funk6	Version for LEGIC® transponder and 868 MHz radio
Version für MIFARE® Transponder und 2,4 GHz Bluetooth® Low Energy7	Version for MIFARE® transponder and 2.4 GHz Bluetooth® Low Energy
Version für LEGIC® Transponder und 2,4 GHz Bluetooth® Low Energy (in Vorbereitung)8	Version for LEGIC® transponder and 2.4 GHz Bluetooth® Low Energy (in preparation)
Version für Innentüren0	Version for interior doors
Version für Außentüren (IP66)5	Version for exterior doors (IP66)