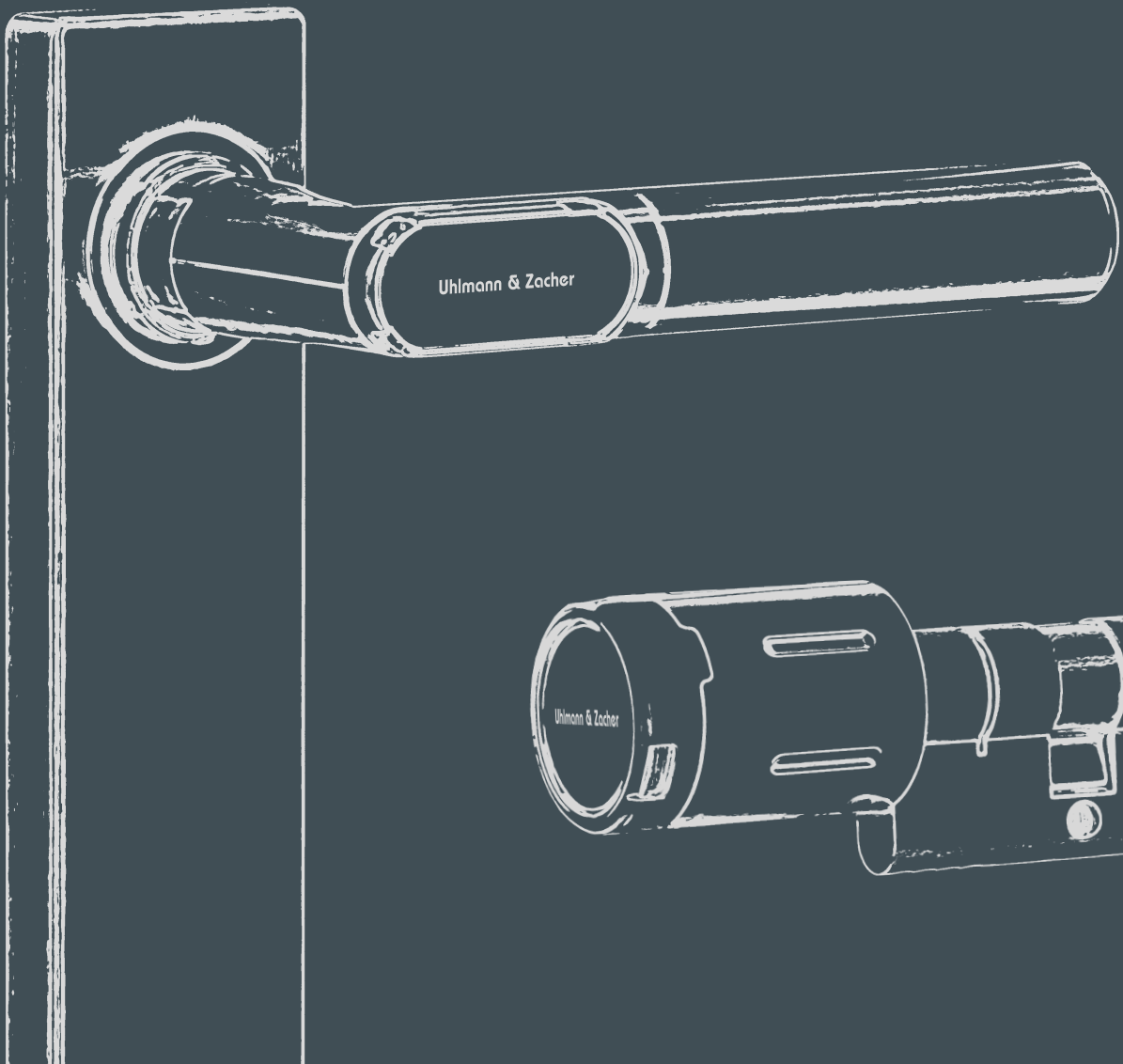


**U&Z** Uhlmann & Zacher





# INHALTSVERZEICHNIS

Über Uns	4
Unsere Philosophie	6
Unsere Historie	8
Unsere Produkte	10
Unsere Systeme	12
Im Einsatz	14
Unsere Kundinnen und Kunden	16
Qualität mit Siegel	18

# ÜBER UNS

Uhlmann & Zacher hat sich seit 1996 auf dem Markt der **elektronischen Schließsysteme** etabliert. Mit zahlreichen patentrechtlich geschützten Produktneuentwicklungen und Systemerweiterungen setzt U&Z neue Maßstäbe im Bereich der **Schließsysteme auf Transponderbasis**. Dabei richten wir den Fokus bereits bei der Entwicklung auf offene und integrierbare Lösungen.

Von elektronischen Schließzylindern und Türdrückern/ Türbeschlägen über Lesegeräte, Funkmodule und Möbelschlösser bis hin zu einzelnen Knaufmodulen: Wir bieten mit unserem **breiten Sortiment** die gesamte Infrastruktur an, um erfolgreich ein elektronisches Schließsystem zu installieren und zu verwalten - einschließlich der Software. Somit können unsere Vertriebspartner:innen auf ein breites Produktportfolio zurückgreifen, das keine Wünsche für Endkundinnen und Endkunden offen lässt.

Alle Produkte werden im unterfränkischen Waldbüttelbrunn bei Würzburg gefertigt und sind damit original „Made in Germany“. Wir sind jedoch nicht nur in ganz Deutschland aktiv. 2014 wurde unsere **französische Vertriebsniederlassung** in Emerainville bei Paris gegründet. Durch die Zusammenarbeit mit unseren **internationalen Partner:innen** umfassen unsere Vertriebswege neben geschulten Fachhändler:innen auch OEM-Partner:innen und Integrator:innen **weltweit**.

Mit zahlreichen patentrechtlich geschützten Produktentwicklungen und Systemerweiterungen setzen wir als

ein in Deutschland entwickelndes, fertigendes und beratendes Unternehmen mit unseren Produktgruppen **Maßstäbe** im Bereich der Schließsysteme auf Transponderbasis.

Durch unser hohes Maß an Flexibilität können wir besonders auf die **speziellen Anforderungen** und Wünsche unserer Kundschaft eingehen. Auf diese Weise ist nicht selten aus einer Einzellösung für ein besonderes Objekt ein Serienprodukt entstanden, welches unser aktuelles Portfolio sinnvoll erweitert und komplettiert.

Bei der Entwicklung unserer Produkte achten wir darauf, dass sie miniaturisiert und objektauglich sind. Somit fügen sie sich harmonisch in die Gestaltung und Nutzungsumgebung der Gebäude ein. Der modulare Aufbau macht die Installation flexibel. So ist **jederzeit** eine spätere **Erweiterung des Objektes möglich**. Bei der Konzeption unserer Schließeinheiten und der dazugehörigen Verwaltungssoftware sind wir stets auf eine einfache Handhabung sowie eine intuitive Bedienung bedacht, um einen reibungslosen Ablauf im Objekt zu gewährleisten.





**Martin Uhlmann**  
Geschäftsführer



**Dr. Marc Zacher**  
Geschäftsführer



**Carl H. Scheuermann**  
Technische Leitung, ppa.



**Hartmut Beckmann**  
Vertriebliche Leitung, ppa.



**Florian Kratzer**  
Kaufmännische Leitung, ppa.

# UNSERE PHILOSOPHIE

Uhlmann & Zacher, das sind unsere Mitarbeiterinnen und Mitarbeiter. Unser Team besteht aus einzelnen Persönlichkeiten, die mit ihren **Ideen** unsere Produkte prägen und mit hohem Engagement die Anforderungen des Marktes in **benutzerfreundliche Produkte** von höchster Qualität umsetzen. Zusammen schaffen wir Trends und entwickeln zuverlässige Schließsystemkonzepte, die **Maßstäbe** setzen.

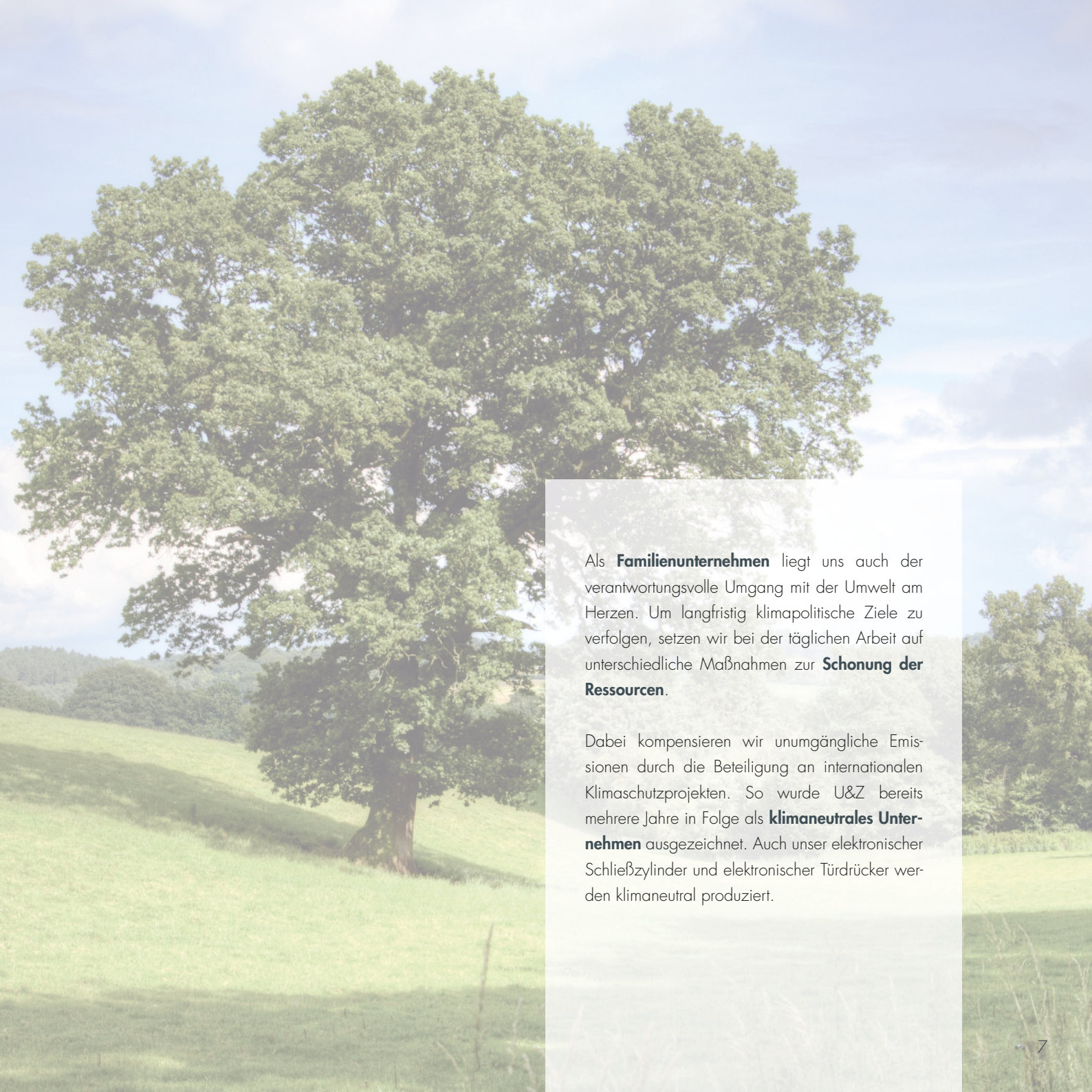
Jede:r einzelne Mitarbeiter:in ist stets dazu angehalten, seine Ideen in die Prozesse mit einzubringen und die Arbeit dadurch noch effizienter zu gestalten. Auf diese Weise konnte das Unternehmen in ungeahnte Grö-

ßen wachsen und sogar international expandieren. Dem Markt immer **einen Schritt voraus** zu sein, ist unser Anspruch. Trends zu erkennen und Anforderungen des Marktes umzusetzen, unser Ehrgeiz.

Mit dieser **Unternehmensphilosophie** und dank unserer engagierten Mitarbeiterinnen und Mitarbeiter gehören wir zu den entwicklungsstärksten Anbietern elektronischer Schließsysteme in Deutschland.

Uhlmann & Zacher entwickelt und berät für seine ausgewählten Fachhändler:innen im In- und Ausland.

Von Idee und Entwicklung über Produktion bis zu Kunden- und Kundinnenbetreuung und technischen Support: Alles erfolgt am Firmensitz in Waldbüttelbrunn bei Würzburg.



Als **Familienunternehmen** liegt uns auch der verantwortungsvolle Umgang mit der Umwelt am Herzen. Um langfristig klimapolitische Ziele zu verfolgen, setzen wir bei der täglichen Arbeit auf unterschiedliche Maßnahmen zur **Schonung der Ressourcen**.

Dabei kompensieren wir unumgängliche Emissionen durch die Beteiligung an internationalen Klimaschutzprojekten. So wurde U&Z bereits mehrere Jahre in Folge als **klimaneutrales Unternehmen** ausgezeichnet. Auch unser elektronischer Schließzylinder und elektronischer Türdrücker werden klimaneutral produziert.

# UNSERE HISTORIE

1990

**Gründung der Uhlmann & Zacher GmbH** durch die Gesellschafter Martin Uhlmann und Dr. Marc Zacher mit dem Geschäftszweck der Entwicklung von Hard- und Software für den Hotelmarkt.

1996

**Erfindung des elektronischen Schließzylinders** von Günter Uhlmann. Die Produktidee entstand aus dem Wunsch heraus, dem Schlüsselverlust und der damit verbundenen Sicherheitslücke seinen Schrecken zu nehmen. Software für einfache Schließsysteme wird entwickelt. Der Bereich der elektronischen Schließsysteme wird zum zweiten Standbein für Uhlmann & Zacher.

1998

**Entwicklung des elektronischen Schließsystems** unter der Leitung des weiteren Mitgesellschafters Carl H. Scheuermann. Das Schließkonzept zur Verwaltung von elektronischen Schließanlagen sieht Einheiten vor, die nicht online miteinander verbunden sein müssen. Die Schließanlagen werden zentral über eine Software mit Datenbank gesteuert. Der Datenaustausch mit den elektronischen Zylindern erfolgt über ein virtuelles Netzwerk. Die Berechtigungen werden am Zentralcomputer direkt auf die Schlüssel programmiert.

1999

**Patenterteilung** durch das Deutsche Patentamt für den elektronischen Schließzylinder mit Fliehkraftkupplung.

2000

**Verlagerung der Geschäftstätigkeit** auf die ausschließliche Entwicklung und Fertigung von Hardware, Elektronik und Firmware für elektronische Schließsysteme.

2002

Einzug in das **neue Firmengebäude** in der Gutenbergstraße 2-4 in Waldbüttelbrunn.

2004

Ausbau eines europaweiten Händlernetzes. **Weltneuheit Clex Knaufmodul** wird im März 2004 auf der Internationalen Eisenwarenmesse in Köln von Uhlmann & Zacher vorgestellt.

2011

Einführung der **ClexTouch Software** für Handheld-PCs mit Touchfunktion. Erleichterung des Facility-Managements durch umfangreiche Software-Tools.



2014

**Gründung der französischen Niederlassung** „Uhlmann & Zacher France SAS“. Einführung des neuen Sicherheitszylinders CX6182 mit Auswerte-Elektronik im Innenbereich. Mit der neuen Keyng Verwaltungssoftware CX2530 wird, neben dem Lern-Lösch-System, eine weitere Möglichkeit der Programmierung und Verwaltung einer Clex private Schließanlage angeboten.

2015

Der **elektronische Türdrücker CX6172/CX6172F** geht in Serie und wird mit mehreren Preisen ausgezeichnet, unter anderem mit dem GIT SICHERHEIT Award in der Kategorie Zutritt, Einbruch- und Perimeterschutz sowie mit dem PROTECTOR Award in Gold in der Kategorie Zutrittskontrolle.

2017

Anfang des Jahres geht die **500.000ste elektronische Schließeinheit** in den Handel, ein Meilenstein in der Firmengeschichte.

2018

**Erweiterung des Firmengebäudes**. Durch den Anbau verdoppelt sich die Gesamtfläche des Firmengebäudes in Waldbüttelbrunn. Neue Büroräume, Produktions- und Lagerflächen entstehen. Ein modernes Hochregallager macht die Logistik noch effizienter. Die Marke von 100 Mitarbeiter:innen wird erreicht.

2019

Uhlmann & Zacher wird der **Innovationspreis der Mittelstands-Union Unterfranken** verliehen. Die Auszeichnung bestätigt Uhlmann & Zacher als mittelständisches Unternehmen, das nicht nur regional, sondern auch international tätig ist und durch seine zukunftsorientierte Ausrichtung und Innovationskraft heraussticht.

2020

Launch der **Keyng Smartphone App** für iOS und Android. Die App ist ideal zur Schließsystemverwaltung von kleineren bis mittleren Objekten wie Arztpraxen, Kanzleien, kleineren Büroeinheiten oder dem privaten Eigenheim.

2021

Im November wird die 1 Millionste elektronische Schließeinheit verkauft. Die erste mobile Zutrittslösung **Clex private mobile** kommt auf den Markt und ermöglicht Türöffnungen via Smartphone.

2022

Erweiterung des Clex prime Schließsystems, dem flexiblen Schließsystem für mittlere und große Objekte um **Clex prime mobile**.

2023

Markteinführung von **Clex public mobile**. Damit können nun auch mit Clex public integrierte Fremdsysteme erweitert werden, um Schließeinheiten mit dem Smartphone zu öffnen und zu schließen.

# UNSERE PRODUKTE

## Flexibilität durch modulare Bauweise

Ein modernes elektronisches Schließsystem bietet nahezu grenzenlose Möglichkeiten in der Schließsystemverwaltung. Je nach Anforderung im Objekt kann der Fokus beispielsweise auf die Außenhautabsicherung oder den flexiblen Umgang mit Berechtigungen gelegt werden.

Um die Anwendung möglichst unkompliziert zu gestalten, zeichnen sich alle unsere Schließsystemprodukte aus durch:

- selbsterklärende Anwendung,
- einfache Montage und
- nachvollziehbare Verwaltung.

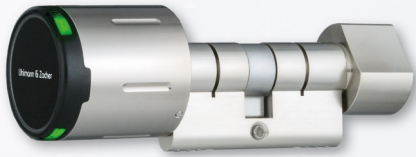
Für uns stehen sowohl Ihr Komfort bei Montage und Verwaltung als auch die Gewährleistung der Sicherheit für Ihr Objekt im Vordergrund.

Modernste Verschlüsselungsalgorithmen ermöglichen daher einen hochsicheren Datenaustausch - für **Ihre Sicherheit**.

Wir sind offen für die Bedürfnisse unserer Kundschaft und den individuellen Zeitplan im Objekt. Bei einer komplett neuen Schließanlage oder Umrüstung einer bereits bestehenden begleiten wir unsere Partnerinnen und Partner bei jedem Schritt.

Die **modulare Bauweise unserer Produkte** hat sich in der Praxis bewährt. So wird beispielsweise das Knaufmodul CX6120 bei Bedarf zum Möbelschloss, Halbzylinder oder Doppelknaufzylinder – je nachdem, welche Komponenten aufgesteckt werden.





## Schließzylinder

Der elektronische Knäufzylinder im modernen Edelstahl-Design ersetzt einen mechanischen Schließzylinder im Handumdrehen, die Türöffnung erfolgt mittels Transponder. Durch die modulare Bauweise können Einzelkomponenten flexibel ausgetauscht und auf jeweilige Einbausituationen angepasst werden.

## Türdrücker

Der designorientierte, elektronische Türdrücker kann an fast allen handelsüblichen Türen montiert werden und regelt dort den Zutritt elektronisch. Die gesamte Elektronik, Mechanik, LED-Signalisierung und Stromversorgung sind komplett auf kleinstem Raum im Türdrücker verbaut. Mit unterschiedlichen Größen und Drückerformen sind dem Gestaltungsspielraum nahezu keine Grenzen gesetzt.

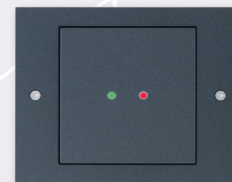


## Möbelschlösser

Mit dem elektronischen Möbelschloss und Schrankschloss kann der Zugriff auf Schrankinhalte elektronisch geregelt werden. Die Produkte sind vielseitig anwendbar und können beispielsweise an Aktenschränken, Spinden, Arzneimittelschränken oder Umkleiden montiert werden.

## Wandleser

Mit den elektronischen Wandlesern lassen sich elektrische Türöffner, Fahrstühle oder Tür- und Torantriebe schalten. Die Produkte sind als Indoor- und Outdoor-Version verfügbar.





# UNSERE SYSTEME

## CLEX PRIME

Mit dem System Clex prime entscheiden Sie sich für unser elektronisches Schließsystem mit Transpondertechnologie, mit dem eine **Vielzahl unterschiedlichster Objekte abgesichert** werden können. Es erfüllt mit seinen bis zu **60.000 Schließeinheiten** die Anforderungen von Büro-, Industrie- und Verwaltungsgebäuden genauso wie die von öffentlichen Gebäuden, beispielsweise Krankenhäuser, Universitäten oder Flughäfen.

Neben verschiedenen Zeitzonen können mit unserer **Software Keyvi** verschiedene Eigenschaften wie Zeitschaltungen/Tagesfreischaltungen, automatische Ablaufdaten, Dauereinkuppeln und weitere Systemfeatures eingestellt werden. Zudem kann eine Clex prime Schließanlage mit anderen Clex Schließanlagen oder auch anderen Systemen kombiniert werden. Die Clex prime Systemkomponenten können sowohl offline als auch per Accesspoint mit der Verwaltungssoftware Keyvi über modernste Verschlüsselungsalgorithmen Daten austauschen.



## CLEX PRIVATE

Mit Clex private System bieten wir Ihnen den Komfort und die Sicherheit eines elektronischen Schließsystems auch für **kleine Objekte** wie Arztpraxen, Anwaltskanzleien oder das private Eigenheim. Das kabellose System kann kostengünstig ohne bauliche Maßnahmen nachgerüstet werden.

In der Variante mit Funk (868 MHz) erfolgt die Verwaltung des Zutritts sicher und komfortabel mittels Lern-Lösch-System. Alternativ ist auch eine Verwaltung über die **Software Keyng** möglich. Für Schließeinheiten in der Variante mit Bluetooth® Low Energy stehen je zwei Smartphone-Apps für iOS und Android kostenlos zur Verfügung: Die Keyng-App zur Verwaltung und die Clex Key App zur Öffnung von Türen mit dem Smartphone. Insgesamt können bis zu 1.000 Schließeinheiten und Identmedien in das System eingebunden werden.

## CLEX PUBLIC

Clex public wendet sich an Partner:innen, die unsere Schließeinheiten in ihr eigenes System **integrieren** möchten. Während mit **Clex public online** Türschlösser auf kostengünstige Art und Weise in bestehende Zutrittskontrollsysteme integriert werden können, ist **Clex public offline** eine fertig programmierte Firmware, die flexibel und nach individuellen Bedürfnissen gestaltet werden kann und maßgeschneiderte Lösungen ermöglicht.

Zudem ist eine Integration der elektronischen U&Z-Schließeinheiten in das Schließsystem der Partner:innen über Bluetooth® Low Energy möglich. Dies ermöglicht die Verwaltung der Schließanlage und Türöffnung via Smartphone.



# IM EINSATZ



## Büro- und Industriegebäude

Die Anforderungen an die Zutrittskontrolle in großen Industrie- und Bürogebäuden sowie öffentlichen Einrichtungen sind hoch. **Datenschutz und Sicherheit** spielen hierbei eine wichtige und entscheidende Rolle. Gerade in großen, unübersichtlichen Gebäudekomplexen stoßen mechanische Schließsysteme schnell an ihre Grenzen. Sie sind aufwändig in der Verwaltung und weisen große Sicherheitslücken auf. Hier ist ein elektronisches Schließsystem von Uhlmann & Zacher die ideale Lösung.

## Eigenheim

Im oftmals stressigen Alltag ist das private Eigenheim ein **Rückzugsort**, an dem man sich sicher und geborgen fühlt. Hierbei spielen auch Wohnlichkeit und Komfort eine wichtige Rolle. Mit dem elektronischen Schließsystem **Clex private** bietet Uhlmann & Zacher eine **sichere und komfortable Zutrittslösung** für Ihr Zuhause. Clex private ermöglicht es mit nur einem einzigen Schlüssel Garage, Gartentor, Hauseingang, Kellertür und Wohnungstüren zu öffnen. Durch ihr modernes, minimalistisches und zeitloses **Edelstahl-Design** passen die elektronischen Schließeinheiten perfekt in jede Umgebung und Wohnungseinrichtung.





## Krankenhäuser

Im Gesundheitswesen sind die Anforderungen an ein Schließsystem vielfältig und komplex. Täglich gehen hier viele Menschen ein und aus. Durch den Umgang mit **unterschiedlichen Personengruppen** wie Patient:innen, Klinikpersonal, Reinigungspersonal, Handwerker:innen oder Besucher:innen sowie **verschiedenen Anwendungsbereichen** wie Patientenzimmer, Labore, Operationssäle, Medikamentenschränke oder Büros müssen viele Faktoren berücksichtigt werden. Im Klinikalltag kann ein **durchdachtes Schließsystemkonzept** die Arbeit erleichtern und einen erheblichen **Zusatznutzen** für interne Abläufe bringen.

## Schulen

Im Schulalltag muss ein Schließsystem vielen Anforderungen gerecht werden. Lehrpersonal, Reinigungskräfte oder Hausmeister:innen – wer ist wann und wo Zutrittsberechtigt? Wie kann die Turnhalle oder Aula von externen Vereinen außerhalb der Schulzeit genutzt werden? Was tun bei Schlüsselverlust? All dies sind Fragestellungen, die es zu lösen gilt. Daneben spielt auch die Sicherheit sowie **Amok- und Gewalt-Prävention** eine immer größere Rolle. Dabei kann ein elektronisches Schließsystem einen Beitrag zu mehr **Kontrolle und Sicherheit** leisten.



## Universitäten

Universitätsgelände sind groß und haben einen extrem **hohen Publikumsverkehr**. Täglich gehen tausende Studierende, Lehrpersonal, Reinigungspersonal, Handwerkernde und viele mehr ein und aus. Dabei muss die **Zutrittskontrolle** für verschiedene Personengruppen meist über mehrere Gebäude und unterschiedliche Räume wie Hörsäle, Seminarräume, Forschungsräumlichkeiten, Sportzentren, Bibliotheken oder Cafeterien geregelt werden. Eine große Herausforderung für mechanische Schließsysteme. Hier ist ein elektronisches Schließsystem von Uhlmann & Zacher die Lösung.

# UNSERE KUNDINNEN & KUNDEN

## FACHHANDEL

Möchten auch Sie zum Netzwerk unserer ausgesuchten und autorisierten **Fachhändler:innen** gehören? Durch spezielle **Produktschulungen** werden Sie zu einem/r geschulten Fachhändler:in von Uhlmann & Zacher. Die Expertinnen und Experten unseres technischen Supports stehen Ihnen fortlaufend bei Fragen zur Verfügung, auch vor Ort. Ebenso unterstützen wir Sie gerne bei der Vermarktung der Produkte.

Mit unseren Produktgruppen **Clex prime** und **Clex private** bieten wir unseren Fachhändler:innen ein **breit gefächertes Produktportfolio**, das keine Wünsche für die Endkundinnen und Endkunden offen lässt.

Aufgrund der unterschiedlichen Ausrichtungen der Produkte verfügen unsere Händler:innen über zwei auf die entsprechenden Zielgruppen ausgerichtete **Lösungen**, die bei der Entscheidungsfindung in den verschiedenen Objekttypen überzeugen.

Profitieren Sie von unseren **mehr als 30 Jahren Erfahrung** am Markt der elektronischen Schließsysteme und unserem breiten Produktsortiment!



## INTEGRATOR:INNEN

Mit unseren **zahlreichen Anbindungsmöglichkeiten** können unsere Produkte flexibel in vorhandene Systeme der Gebäude- und Sicherheitstechnik integriert werden. Als Teil der **Gesamtlösung** fügen sich unsere elektronischen Schließeinheiten in bestehende oder neu entstehende Systeme ein. Für Sie als Integrator:in ermöglicht dies die Verbindung verschiedener Anwendungen unter einem einheitlichen System. So wird aus vielen einzelnen Anwendungen ein Ganzes.



## OEM

Sie sind Hersteller:in von Zeiterfassungsterminals oder in einer ähnlichen Branche tätig? Sie möchten Ihr Sortiment unter eigenem Namen erweitern? Durch die **Zusammenarbeit mit uns als entwicklungsstarken Partner** bauen Sie die Produktpalette für Ihre Kundinnen und Kunden aus.

Wir bieten Ihnen als OEM-Partner:in die Möglichkeit, unser Know-how zu nutzen, um Ihr **Produktportfolio** zu **kompletieren**. Greifen Sie auf unsere langjährige Erfahrung zurück und profitieren Sie von unserer Stabilität am Markt. **Beide Seiten** können bei dieser Zusammenarbeit nur **gewinnen** – ebenso wie die Endkundinnen und Endkunden.

# QUALITÄT MIT SIEGEL

## Zertifiziert nach ISO 9001

Das ift Rosenheim bescheinigt unserem Unternehmen ein Qualitätsmanagementsystem entsprechend der weltweit anerkannten Norm **ISO 9001:2015**. Diese ist national und international die am meisten verbreitete und **bedeutendste Norm im Qualitätsmanagement**.

Eine Zertifizierung nach ISO 9001 bildet für Unternehmen aller Größen und Branchen die Grundlage für einen kontinuierlichen Verbesserungsprozess.

Damit beweisen unsere Mitarbeiter:innen jeden Tag, dass **Qualitätsorientierung** ihr Denken und Handeln in allen Teilprozessen bestimmt.

Mit einem effizienten **Qualitätsmanagementsystem** wird:

- die Transparenz betrieblicher Abläufe erhöht,
- die Fehlerquote gesenkt
- und die Kundenzufriedenheit erhöht.



Ein Bestseller, der schon **mehr als 20 Jahre** erfolgreich auf dem Markt ist, ist der elektronische Knaufzylinder **CX6122**.

Der Schließzylinder gehört zu den **ersten Produkten**, die wir bei Uhlmann & Zacher gefertigt haben. Bis heute ist er eines unserer meistverkauften Produkte und wird **stetig weiterentwickelt**.

Das Produkt ist **vielseitig** anwendbar und durch seine zahlreichen Artikelvarianten für den Einbau in unterschiedlichste Türsituationen geeignet.

# Zertifikat



Zertifikatsnummer: 791IFT-9009596-1-2

## Umfang

**Qualitätsmanagementsystem DIN EN ISO 9001:2015**

## Unternehmen (Zentrale)

**Uhlmann & Zacher GmbH**  
**Gutenbergstr. 2-4**  
**DE - 97297 Waldbüttelbrunn**



## Geltungsbereich der Zentrale

**Entwicklung, Herstellung und Vertrieb von elektronischen Schließsystemen**

## weitere Standorte

-/-

## Geltungsbereich der Standorte

-/-

## Standort-Bestimmungen

-/-

## Grundlagen

Im Zertifizierungsaudit wurde der Nachweis erbracht, dass das Unternehmen ein Qualitätsmanagementsystem entsprechend DIN EN ISO 9001:2015 „Qualitätsmanagementsysteme – Anforderungen“ eingeführt hat und anwendet.

  
Prof. Jörn P. Lass  
Institutsleiter

ift Rosenheim  
27.07.2021

Zertifizierungsaudit: Juli 2018  
Vertragsnummer: 791 9009596  
Gültig bis: 26.07.2024

## Grundlage(n):

ISO 9001



## Gültigkeit

Die Gültigkeitsdauer des Zertifikates beträgt drei Jahre. In dieser Zeit wird die Firma durch jährlich stattfindende Audits überwacht. Das Zertifikat ist nur in Verbindung mit dem dazugehörigen Zertifizierungs- und Überwachungsvertrag gültig. Alle Änderungen der Voraussetzungen für die Zertifizierung sind dem ift-Q.Zert mit den erforderlichen Nachweisen unverzüglich schriftlich anzuzeigen.

## Veröffentlichungshinweise

Das Zertifikat darf nur unverändert vervielfältigt werden. Es gelten die Bestimmungen der „Allgemeinen Bedingungen für die Zertifizierung von Managementsystemen“

Das Unternehmen ist berechtigt, das „ift-zertifiziert“-Zeichen gemäß der ift-Zeichensatzung zu nutzen.

  
Christian Kehrer

Leiter der ift-Zertifizierungs- und Überwachungsstelle



www.ift-rosenheim.de

Ve-Zer-5242-de/ (01.05.2021)

QM17



2023-03-DE

Uhlmann & Zacher