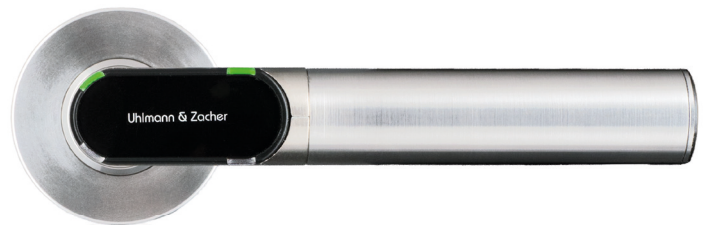
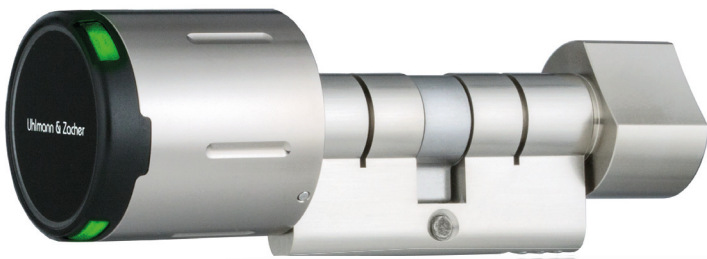


Uhlmann & Zacher

# CLEX PRIME



***Elektronisches Schließ- &  
Sicherheitsmanagement***

**Uhlmann & Zacher** hat sich seit 1996 auf dem Markt der elektronischen Schließsysteme etabliert. Mit zahlreichen patentrechtlich geschützten Produktneuentwicklungen und Systemerweiterungen setzt U&Z neue Maßstäbe im Bereich der Schließsysteme auf Transponderbasis. Dabei richtet das Unternehmen den Fokus bereits bei der Entwicklung auf offene und integrierbare Lösungen.

## Das Clex prime System

Das Clex prime Schließsystem ist ein elektronisches Schließsystem zur Absicherung der unterschiedlichsten Objekttypen. Es erfüllt die Anforderungen von Büro-, Industrie- und Verwaltungsgebäuden genauso wie von öffentlichen Gebäuden, beispielsweise Krankenhäusern, Universitäten oder Flughäfen. Selbst die komplexen Anforderungen von Hotels und Freizeiteinrichtungen können durch spezielle Systemeigenschaften erfüllt werden.

Mit dem elektronischen Schließsystem kann der örtliche und zeitliche Zutritt zu einem Gebäude organisiert werden.

Mechanische Schließsysteme stoßen schnell an ihre Grenzen, denn verlorene Schlüssel stellen ein großes Sicherheitsrisiko dar. Das mechanische Schließsystem wird durch ein einfach zu verwaltendes elektronisches Schließsystem ersetzt.

Ob als Offline-System oder über Accesspoints gesteuertes Funknetzwerk, ob Passivtransponder oder Aktivfunktionstransponder mit zahlreichen Servicefunktionen: die Möglichkeiten sind nahezu unbegrenzt.

In zwei Ausbaustufen lassen sich Schließanlagen mit **bis zu 60.000 Schlüsseln** aufbauen; in einer Schließanlage können **bis zu 60.000 Zylinder** eingesetzt werden.





## Vergabe von Berechtigungen

### Schließgruppe

Die Zugehörigkeit des Schlüssels zu einer oder mehreren Schließgruppen (max. 296) wird bei der Programmierung auf den Schlüssel geschrieben, diese sind für jeden Schlüssel und für jede Tür beliebig kombinierbar. Zusätzlich können optional 5.000 Extra-Gruppen verwendet werden.

### Einzelschließung Schlüssel

Es können bis zu 16 Einzelschließungen für individuelle Türen zum Schlüssel hinzugefügt werden.

### Einzelschließung Tür

Die berechtigten Schlüssel können auch im Speicher der elektronischen Schließeinheit in der Tür abgelegt werden. Die Übertragung der Schlüssel erfolgt in diesem Fall bei Online-Systemen direkt über das Netz und bei Offline-Systemen werden sie mit Hilfe des Servicegeräts, ClexTouch oder über Funk-Accesspoints an die Schließeinheit übertragen.



Schlüsselprogrammierung

### Zeitprofil

Jeder Schlüssel kann ein individuelles Zeitprofil erhalten.

### Zeitschaltungen

Jede Tür kann bis zu 20 verschiedene Zeitschaltungen für Dauerfreigaben durchführen.

### Automatisches Ablaufdatum

Jeder Schlüssel kann zusätzlich zum Zeitprofil mit einem 24h-Ablaufdatum versehen werden, der Schlüsselbesitzer kann die Berechtigung am Programmierterminal aktualisieren.



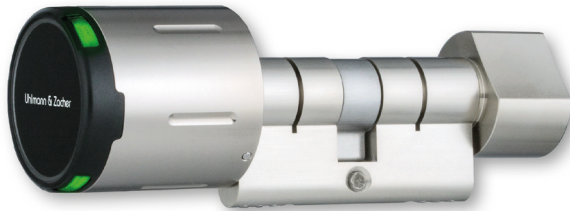
Daueroffen von 08:00 bis 17:00 Uhr

# Unsere Schließeinheiten

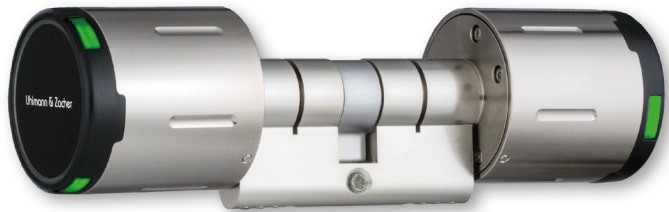
## Elektronischer Knäufzylinder

Der elektronische Knäufzylinder überzeugt durch seine **modulare Bauweise**, denn dadurch können Einzelkomponenten (Zylindergehäuse, Knäufe) flexibel ausgetauscht werden und es lässt sich somit für die jeweilige Einbausituation und die individuellen Anforderungen anpassen.

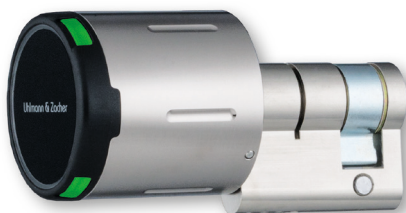
**CX6122**  
Elektronischer  
Knäufzylinder



**CX6124**  
Elektronischer  
Doppelknäufzylinder



**CX6126**  
Elektronischer  
Halbzylinder



## CX6172

Elektronischer Türdrücker mit einseitiger elektronischer Berechtigung in der Variante als Rund- und Ovalrosette



## CX6174

Elektronischer Türbeschlag mit einseitiger elektronischer Berechtigung in der Variante schmal, als Kurzschild und breit



## Elektronischer Türdrücker / Elektronischer Türbeschlag

Der elektronische Türdrücker und der elektronische Türbeschlag ermöglichen dank der verschiedenen Varianten den Einsatz in allen gängigen Türen wie Holz-Stahl- und Aluminium- sowie Schmalrahmentüren ab einem Dornmaß von 20 mm. Die **gesamte Elektronik, Mechanik, LED-Signalisierung** sowie **Stromversorgung** ist komplett auf kleinstem Raum im Türdrücker untergebracht.

# Entwicklungsprinzipien

Die Anforderungen an ein modernes elektronisches Schließsystem sind vielfältig und hoch. Um diese in zuverlässige, praxistaugliche Produktlösungen umzusetzen, werden alle Clex prime Systemkomponenten nach folgenden Prinzipien entwickelt: **Klarheit, Flexibilität und Offenheit.**

## Klarheit

Alle Schließsystemprodukte zeichnen sich aus durch

- selbsterklärende Anwendung,
- einfache Montage und
- nachvollziehbare Verwaltung.

Klare Anwenderorientierung im Vordergrund – modernste Verschlüsselungsalgorithmen für einen hochsicheren Datenaustausch im Hintergrund.



Klare Signalisierung dank LEDs

## Selbsterklärende Anwendung

Design mit Mehrwert: Die Komponenten sehen nicht nur gut aus – sie passen sich dem architektonischen Bild des Umfeldes an. Erfolgreiche Berechtigungen werden deutlich mit grün leuchtenden LEDs angezeigt. Griffmulden am Knaufmodul sorgen für den nötigen Halt.



Griffmulden für besseren Halt

## Nachvollziehbare Verwaltung

Änderung der Programmierung, Lesen der Ereignisse und Firmware-Updates werden ganz bequem durch die ClexTouch Software für Tablet PCs oder das Servicegerät über Funk abgewickelt. Durch seine selbsterklärende Benutzerführung sorgt es für einen einfachen Datenaustausch zwischen der Verwaltungssoftware Keyvi und den Schließeinheiten.



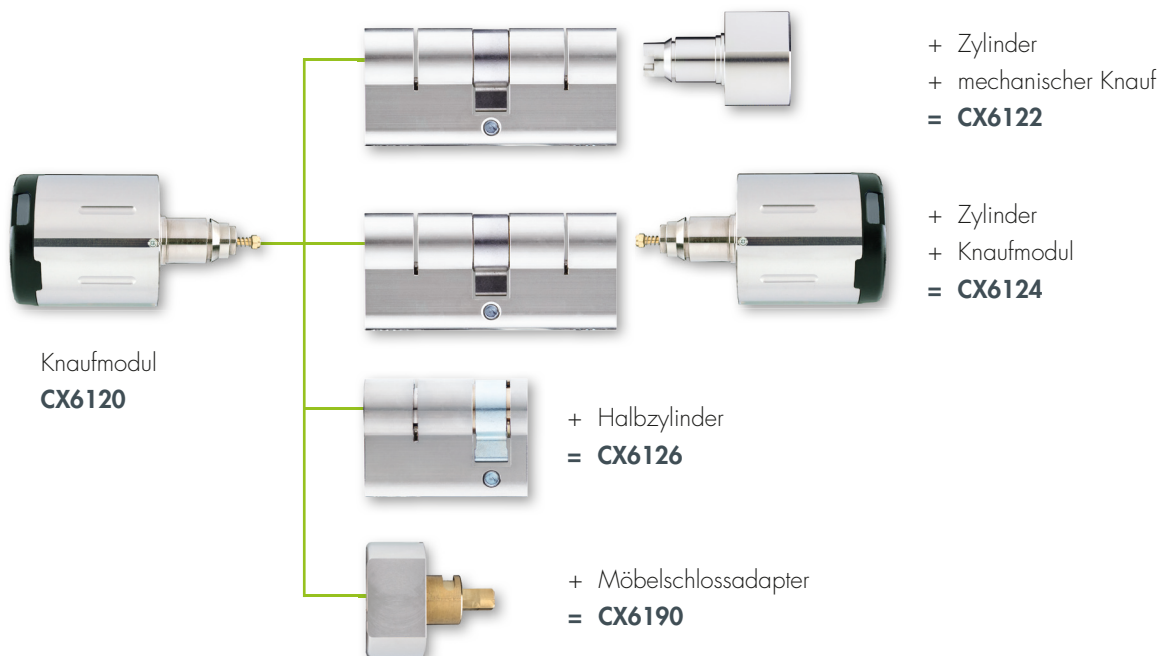
### Einfache Montage

Die Montage der Zylinder (CX6122) ist klar und leicht umsetzbar: ohne Spezialwerkzeug und Verkabelung. Durch einfaches Aufstecken der Komponenten erhält man den gewünschten elektronischen Schließzylinder. Der Ausbau des alten mechanischen Zylinders und Einbau des neuen elektronischen Zylinders kann innerhalb weniger Minuten geschehen.



# Flexibilität

Sollen Bestandsbauten schrittweise auf ein modernes elektronisches Schließsystem umgerüstet werden, sollten sich der Einbau der Schließsystem-Komponenten dem Fortschreiten der Modernisierungsarbeiten anpassen. Das modular aufgebaute Schließsystem Clex prime ermöglicht hierbei maximale Flexibilität.



## Knaufmodul

Das programmierte Knaufmodul CX6120 ist modular einsetzbar: Je nachdem, welche Komponenten aufgesteckt werden, wird aus dem Knaufmodul ein Möbelschloss, Halbzylinder oder Doppelknaufzylinder. Werden im Objekt zunächst mechanische Knäufe auf

der anderen Seite der Tür gewünscht, können diese auch nachträglich durch elektronische Knaufmodule ersetzt werden. Aus einem CX6122 wird so im Handumdrehen ein Doppelknaufzylinder mit beidseitiger elektronischer Berechtigung: der CX6124.

## Wandleser

Der Wandleser schaltet mit dem integrierten Relais die sicherheitsunbedenkliche Parkschanke oder Tor-einfahrt. Durch Anbindung an den Online-Dienst wird er zum Online-Leser. Bei einem erhöhten Sicherheitsanspruch kann der Wandleser mit dem Sicherheitsrelaismodul verbunden werden. Benötigt man z.B. für eine Aufzugssteuerung mehr Ausgänge, ist Clex prime auch hier flexibel: es werden einfach ein oder mehrere Fernmodule mit bis zu 128 Relais angeschlossen.



## Funknetzwerk

Alle Komponenten des Clex prime Systems (z.B. Zylinder, Wandleser, Türbeschläge) sind für das Funknetzwerk (Clex Radio Net) vorgerüstet. Besteht Bedarf an einer Online-Verbindung, müssen lediglich die Accesspoints in Funkreichweite gebracht

werden, um über die Keyvi Verwaltungssoftware mit den Komponenten in Kontakt zu treten.





# Offenheit

Eine moderne Schließsystemverwaltung sollte offen für kleine und große Objekte sein und sich dabei - im übertragenen Sinn - nicht nach außen abschalten. Die Schließsystemverwaltungssoftware Keyvi ermöglicht die Verwaltung kleinerer Projekte bis hin zu komplexen Schließanlagen mit verteilten Standorten über eine SQL-Serververbindung.



Gerüstet für den Außeneinsatz

## Transponder

Das Clex prime System ist offen für alle gängigen Transpondertechnologien. Als aktuelle Leittechnologie werden die Passiv-Transponderarten MIFARE® DESFire® und LEGIC® advant empfohlen. Ältere Passiv-Transponder wie EM, HITAG, MIFARE Classic® und LEGIC® prime werden unterstützt. Der Einsatz von Aktiv-Funktranspondern mit 868 MHz ist ebenfalls möglich.



Öffnen mit Aktivtransponder

## Schnittstellen

Das Clex prime System bietet Schnittstellen auf allen technischen Ebenen. Die Anbindung für externe Systeme wie Zeiterfassung, Einbruchmeldeanlagen, Zutrittskontrolle und GLT-Systeme ist auf Daten- und Transponderebene möglich.

Bei Clex prime ist es interessierten Partner:innen mit dem Developer-Paket möglich, über die XML-Schnittstelle alle Funktionen des Clex prime Systems wie zum Beispiel „Neue Tür anlegen“ im Hintergrund auszuführen und mit ihrer eigenen Software zu steuern. Darüber hinaus können Transponder auch vom Fremdsystem aktualisiert und validiert werden. Vorhandene Personaldaten können über CSV-Dateien synchronisiert werden.

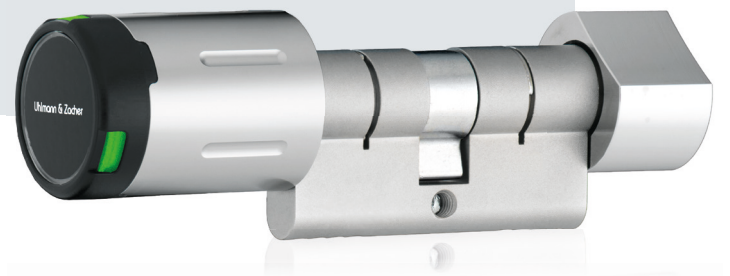
Auf elektrischer Ebene können durch das Schalten eines Eingangs oder durch das Senden eines bestimmten Befehls auf dem RS485 Bus am Funkschaltmodul nahezu alle Komponenten des Clex prime Systems (zum Beispiel Zylinder, Wandleser, Türbeschläge) ferngesteuert werden.



# Im Einsatz

In unseren Produktentwicklungen stecken zahlreiche Patente. Jedes Produkt ist auf seine Weise einzigartig und wurde für spezielle Einsatzbereiche konzipiert. Der kombinierte Einsatz der unterschiedlichen Produkte ermöglicht individuelle Schließsystemlösungen für jede Anforderung im Objekt.

Innerhalb der Clex prime Produktfamilie können alle Schließeinheiten miteinander kombiniert werden. Ebenso können alle Schließzylinder ohne Montagebohrungen in herkömmliche DIN PZ-Schlösser installiert werden und sind standardmäßig für die Funkvernetzung über 868 MHz vorgerüstet. Alternativ sind ausgewählte Produkte auch mit **Bluetooth® Low Energy** verfügbar, was weltweit einheitlich eingesetzt werden kann.



Das **Knaufmodul CX6120** verbunden mit den verschiedenen Einzelkomponenten aus der Clex prime Familie ist flexibel einsetzbar. In Kombination mit dem Halbzylinder kann er in Garagentore oder Vorhangschlösser eingebaut werden. Auf den Möbelschlossadapter gesteckt, wird das Knaufmodul CX6120 zum elektronischen Möbelschloss. Ersetzt man den CX6120 durch den outdoortauglichen CX6120 IP66 sind dem Einsatz im Außenbereich keine Grenzen gesetzt.



Der **Sicherheitszylinder CX6182** macht dank seines Bohr- und Zielschutzes einen gewaltsamen Aufbruch nahezu unmöglich - ideal für Gebäudeabschlussüren.



Das **Knaufmodul als CX6122 AP** (Antipanikvariante) dreht dank eingebautem Mechanismus die Schließnase nach Betätigen automatisch in die vorgegebene Sechs-Uhr-Position – wie es bei manchen Schlössern in Notausgangstüren gefordert wird.



Der **Wandleser CX6134** hält starken Witterungseinflüssen stand und eignet sich dadurch besonders für den Einsatz in geschützten Außenbereichen.



Beim **Kompaktknäufelzylinder CX6162** befinden sich alle sicherheitsrelevanten Bauteile wie Motor, Getriebe und Kupplung im geschützten Bereich im Zylinderadapter.

Ob Türen im Innenbereich oder Etagen- und Verbindungstüren – der elektronische Türdrücker und der elektronische Türbeschlag können an fast allen handelsüblichen Türen montiert werden und regeln dort den Zutritt elektronisch. Durch verschiedene Varianten bietet die Produktreihe **nahezu grenzenlose Möglichkeiten**. Weitere Systemkomponenten komplettieren das Angebot, um Objekte vollständig mit einem elektronischen Schließsystem auszustatten.



Sie verbinden die Funktion des Türbeschlags mit den Vorteilen des Clex prime Schließsystems: der **elektronische Türdrücker CX6172** und der **elektronische Türbeschlag CX6174**. Mit ihren verschiedenen Varianten ermöglichen sie den Einsatz in allen gängigen Türen wie Holz-, Stahl- und Aluminium- sowie Schmalrahmentüren ab einem Dornmaß von 20mm. Die gesamte Elektronik, Mechanik, LED-Signalisierung sowie Stromversorgung ist komplett auf kleinstem Raum im Türdrücker untergebracht. Der Einbau in die Tür ist ohne Verkabelung oder Spezialwerkzeug möglich. Unterschiedliche Drücker passen den elektronischen Türdrücker und -beschlag der Ästhetik der architektonischen Gegebenheiten an.



Der Türbeschlag mit **Kurzschild CX6174** ist besonders geeignet für den Einsatz in Feuerschutz- und Rauchschutztüren und kann in Verbindung mit dem entsprechend zertifizierten Schloss in Notausgangsverschlüsse gemäß DIN EN 179 montiert werden.



Universell einsetzbar in Schränken und Spinden durch das integrierte Standard-Hebelschloss: das **elektronische Schrankschloss CX6192**. Einfache Montage garantiert.

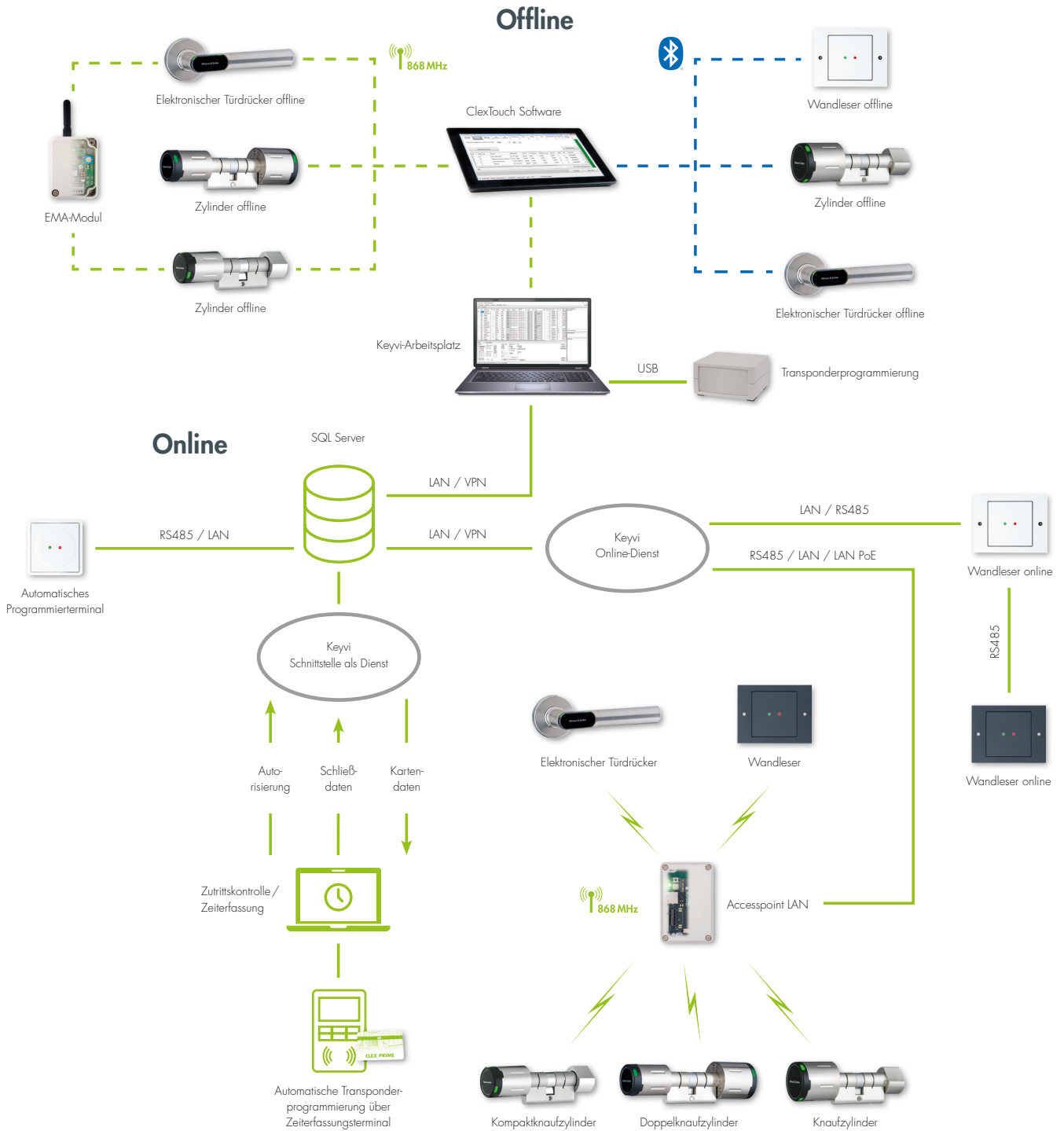


Das **elektronische Möbelschloss CX6190** besteht aus einem Knaufmodul und einem Adapter. Die Montage an zum Beispiel Aktenschränken und Umkleideschränken ist simpel und unterscheidet sich nicht von der Montage mechanischer Möbelschlösser. Besonders geeignet ist das Produkt für Riegelschlösser und Schubstangenschlösser.



Die **Software ClexTouch** ist speziell auf Windows Handheld-Computer mit Touch-Funktion ausgerichtet und bietet einige Funktionsfeatures. Durch die Anbindung an die Keyvi-Datenbank ist ClexTouch eine effektive Konfigurationsplattform.

# Funktionsweise



Funkverbindung

Bluetooth® Low Energy

Kabelverbindung (LAN, RS485, USB etc.)

Offline (kabellos)

Online (kabellos)

# CLEX PRIME MOBILE

## Mobil, flexibel, sicher: Zutritt per Smartphone

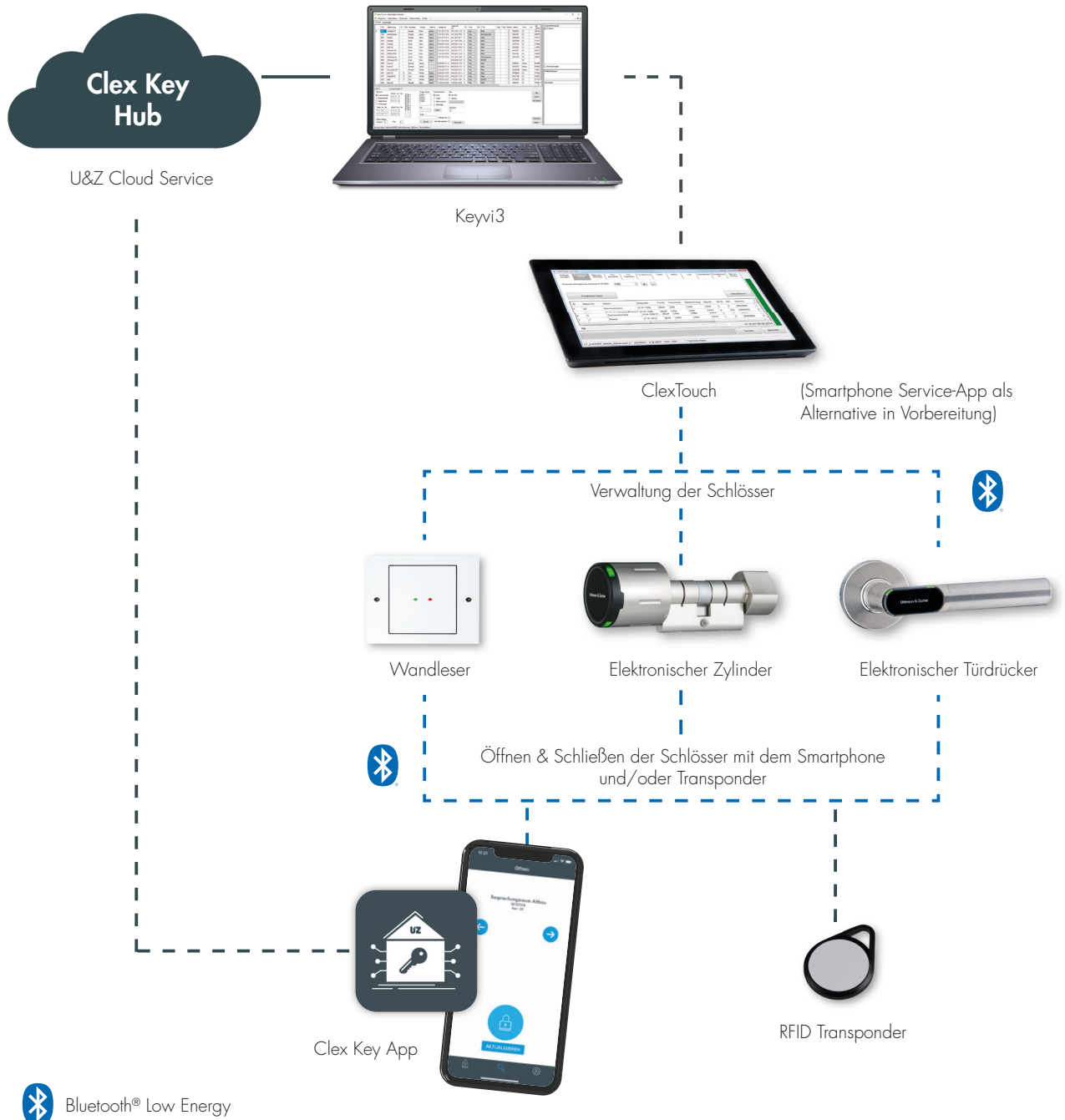
Das Clex prime Schließsystem ist ein elektronisches Schließsystem zur Absicherung der unterschiedlichsten Objekttypen. Mit der neuen Erweiterung **Clex prime mobile** können Nutzer:innen ihre elektronischen Schließeinheiten (elektronische Türdrücker, elektronische Schließzylinder) jetzt auch mobil öffnen und schließen.

Dabei kommuniziert das Smartphone mit den Schließeinheiten über **Bluetooth® Low Energy**. Das Öffnen und Schließen ist parallel auch über RFID Transponder möglich. Mit **Clex prime mobile** können bis zu 60.000 Schließeinheiten in unterschiedlichen Objekttypen ganz einfach mit dem **Smartphone** geöffnet werden.





## Funktionsweise



 Bluetooth® Low Energy

# Mobiler Zutritt leicht gemacht: Unser System spricht für sich



## Hohe Sicherheitsstandards

Um die notwendige Sicherheit zu gewährleisten, werden Einladungen auf zwei Wegen verschickt. Erst wenn beide Einladungsteile bestätigt sind, kann der Schlüssel für die Öffnung von Schließeinheiten per Smartphone verwendet werden.



## Einfache Verwaltung

Mit der Keyvi Verwaltungssoftware können die Clex prime Schließeinheiten einfach vom PC oder Laptop aus verwaltet werden.



## Clex Key Hub

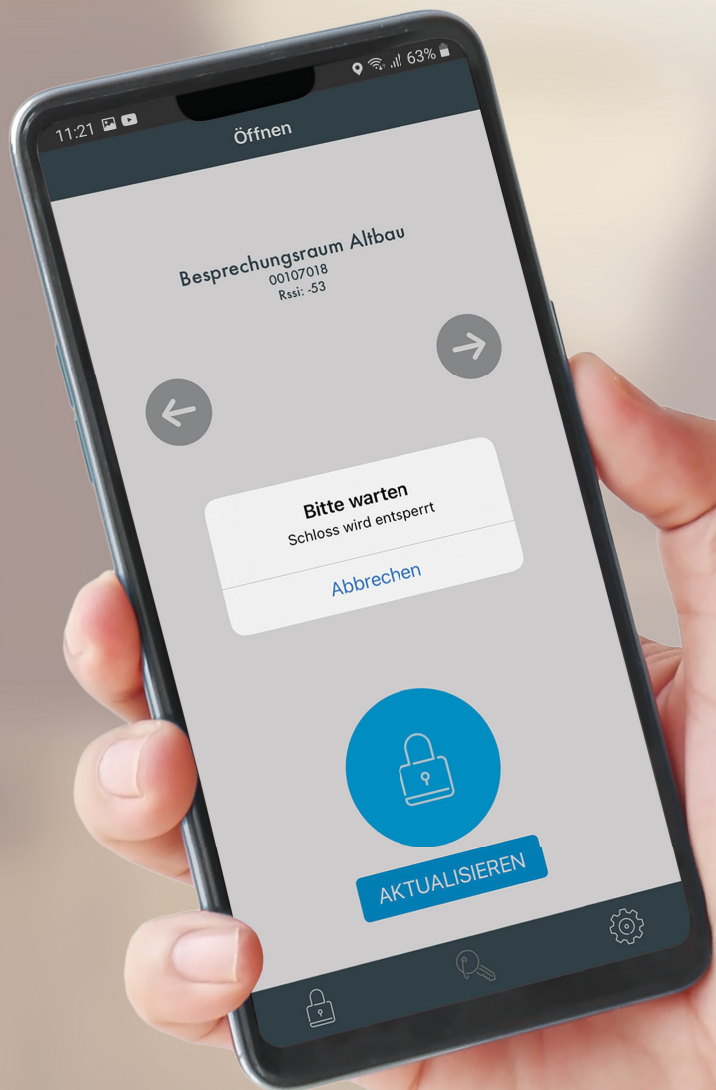
Der Clex Key Hub dient als Schnittstelle zwischen der Keyvi Verwaltungssoftware und der Clex Key App. Die Berechtigungsdaten werden in einer Sicherheitsdatenbank gespeichert. Die Clex Key App erhält regelmäßig Updates vom Clex Key Hub zum Status der Berechtigungen des mobilen Schlüssels.

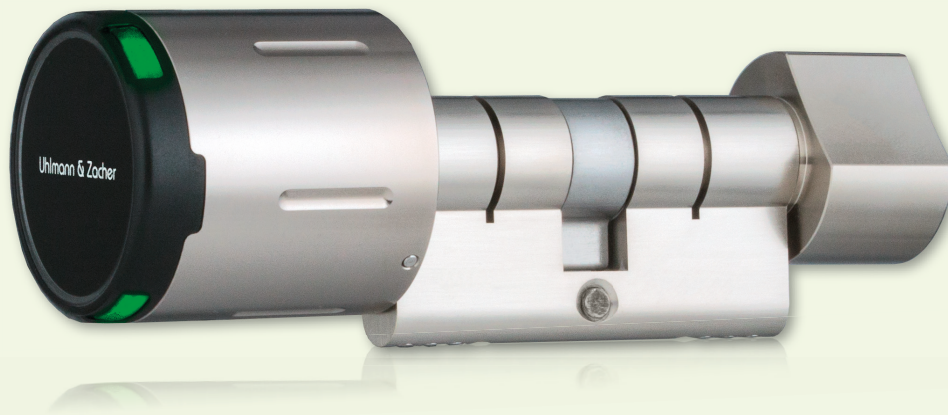


## Clex Key App

Mithilfe der Clex Key App können Zutrittsrechte flexibel auf dem Smartphone verwendet werden. Das Smartphone dient als Türöffner und kann als Ersatz oder Ergänzung zum herkömmlichen RFID Transponder eingesetzt werden.







## Verwaltung der Schließeinheiten

Mit der **Keyvi Verwaltungssoftware** für das System Clex prime wird die elektronische Schließanlage zentral und komfortabel vom PC oder Laptop aus verwaltet. Selbst komplexe Schließpläne können mit der Software schnell und unkompliziert erstellt, überwacht und gewartet werden.

Die Keyvi Software gewährleistet die Datenerhaltung, je nach Größe der Anlage entweder als Einzelplatz-Lösung mit einer MS-Access-kompatiblen Datenbank, oder für Mehrplatzsysteme in einer MS-SQL Datenbank. Für die Verwendung der Clex prime mobile Funktionen ist immer einer MS-SQL Datenbank erforderlich.



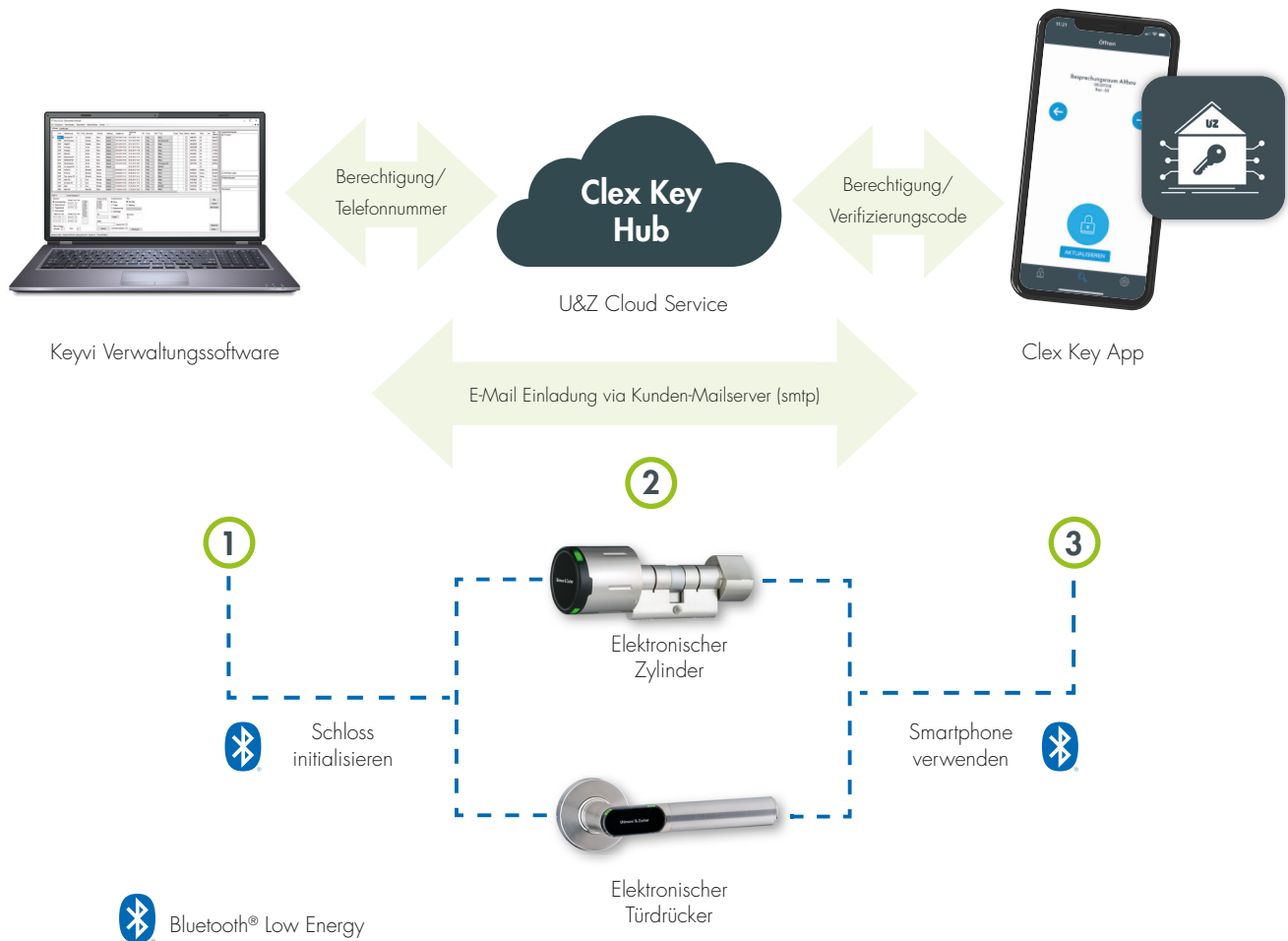
## Öffnen und Schließen mit dem Smartphone

Mit der **Clex Key App** lassen sich die elektronischen Schließeinheiten mit dem Smartphone öffnen und schließen. Das Smartphone muss zum Zeitpunkt der Öffnung nicht mit dem Internet verbunden sein. Daher ist es einfach möglich, auch entlegene Türen in Tiefgaragen oder Kellern zu öffnen. Dies ist sowohl mit dem Smartphone als auch parallel mit RFID Transpondern möglich.

Apps hier downloaden:



# Vergabe des mobilen Zutritts



## 1 Keyvi Verwaltungssoftware

Mithilfe der Keyvi Verwaltungssoftware können die elektronischen Schließeinheiten komfortabel vom PC oder Laptop aus verwaltet werden.

## 3 Clex Key App

Mithilfe der App können die elektronischen Schließeinheiten mit dem Smartphone geöffnet bzw. geschlossen werden.

## 2 Clex Key Hub

Clex Key Hub ermöglicht die Vergabe von Berechtigungen.



Uhlmann & Zacher