



Bild: Telenot

Die Glasboxen sind Ausstellung und Garage zugleich.

Elektronische Schließanlage für Event-Location

# Ein Traum für Oldtimer-Fans

Aus der ehemaligen Ritz-Pumpenfabrik in Schwäbisch Gmünd wurde eine Oldtimer- und Event-Location: Die Manufaktur B26. Für die Organisation der unterschiedlichen Benutzergruppen sorgt eine elektronische Schließanlage.

**E**in altes Fabrikareal, romantische Klinkerfassaden, riesige Rundbogenfenster, stylische Glasboxen und auf Hochglanz polierte, wertvolle Oldtimer – eine Kombination, die fasziniert, inspiriert und begeistert. Für rund 6,8 Millionen Euro haben sich Manfred Hommel, Leiter der Mercedes-Benz-Niederlassung Stuttgart, der Gmünder Rechtsanwalt Peter Jursch und Architekt Christoph Preiß gemeinsam mit 30 Investoren ihren Traum verwirklicht und eine Erlebniswelt für Liebhaber historischer Autos geschaffen. Das Kompetenzzentrum für historische Fahrzeuge bietet großzügige Einstellflächen und Glasboxen für Old- und Youngtimer sowie Handel, Pflege, Reparatur und Restauration automobiler Raritäten und Liebhaberverfahrzeuge, ergänzt von Shops und Manufakturbetrieben aus dem Bereich Genuss und Lifestyle.

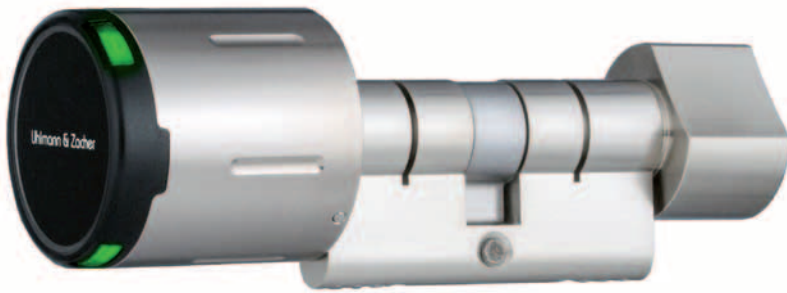
Eine besondere Herausforderung stellte die Sicherheit des Gebäudes dar. Nicht nur unter dem Aspekt, dass die untergebrachten Fahrzeuge für ihre Besitzer von unschätzbarem Wert sind, sondern auch weil verschiedensten Personenkreisen Zutritt zum Gebäude verschafft werden muss. Jeder Automobilbesitzer soll zu jeder Tages- und Nachtzeit Zugang zu seinem eigenen Fahrzeug, nicht aber zu anderen Fahrzeugen haben. Die Mitarbeiter der Shops- und Gastro-Betriebe dürfen jeweils nur in ihren Arbeitsbereich gelangen. Das Reinigungspersonal soll nur zu einer bestimmten Uhrzeit an festgelegten Tagen ins Gebäude kommen. Findet ein Event statt, muss der Zutritt zu bestimmten Bereichen gewährt oder verwehrt werden. Catering-Personal oder Veranstalter erhalten Zutritt für die Dauer der jeweiligen Veranstaltung. Kein ganz einfaches Unterfangen.

## Definierte Scharfschaltbereiche

Die Firma Telenot Electronic Anlagenbau wurde damit beauftragt, eine Einbruchmeldeanlage zu installieren und Scharfschaltbereiche zu definieren und abzusichern. Da das elektronische Schließsystem von der Uhlmann & Zacher GmbH mit der Telenot-Anlage kompatibel ist und den hohen Sicherheitsansprüchen gerecht wird, war die Wahl des Dienstleisters schnell getroffen. Die besondere Aufgabe für die Schließanlage lag hauptsächlich in den unterschiedlichen Benutzergruppen, die zeitlich und örtlich begrenzten Zutritt bekommen sollen.

Die Lösung hierfür bietet das automatische Programmierterminal CX6552. Berechtigungsänderungen sind damit schnell und einfach von zentraler Stelle aus möglich. Zeitliche Begrenzungen oder Änderungen können bequem zugeteilt werden, ohne dass der Transponder dazu vorliegen

Bild: U&amp;Z



In der neuen Oldtimer-/Event-Location sind circa 100 Zylinder CX6122 verbaut.

muss. Der Benutzer holt sich seine individuelle Berechtigung automatisch bei der nächsten Berechtigung am Programmierterminal beim Haupteingang ab. Ähnlich funktioniert auch der Wandler CX6132 am Hoftor: Durch Vorhalten des Transponders wird ein potentialfreier Kontakt geschaltet und das Tor fährt auf. Die gesamte Elektronik inklusive Schlüsselseinheit, Auswertung, Steuereinheit und Schaltrelais befindet sich auf einer kompakten Einheit, die in eine einfache Unterputzdose montiert werden kann.

Und damit die Oldtimer-Besitzer auch ruhig schlafen können, ist bei scharf geschalteter Einbruchmeldeanlage (EMA) auch mit berechtigtem Transponder kein Zutritt zu den entsprechend gesicherten

Bereichen möglich – somit werden Fehlalarme verhindert. Der Zylinder übernimmt dabei die Funktion eines Blockschlosses und bekommt über Funk eine Rückmeldung über den Zustand der EMA übermittelt.

### Bequeme Vergabe von Berechtigungen

Die Verwaltung der elektronischen Schließanlage übernimmt die Software Keyvi von Uhlmann & Zacher. Sämtliche organisatorischen Tätigkeiten, wie die Vergabe der Berechtigungen, das Anlegen neuer Benutzer oder Benutzergruppen erledigt ein Mitarbeiter der Manufaktur B26 bequem über die intelligente Software vom PC aus. Insgesamt wurden auf dem Gelände in

Schwäbisch Gmünd neben rund 200 Transpondern und 15 EMA-Modulen zur Verbindung von Schließsystem und Einbruchmeldeanlagen auch circa 100 Zylinder CX6122 an den Glasboxen der Oldtimer und den Türen verbaut.

Alles, was das Herz von Oldtimer-Spezialisten, Technikbegeisterten, Nostalgikern und Ästheten begeistert, befindet sich jetzt in der Manufaktur B26 unter einem modernen Schutzdach „Made in Germany“. Hier kann man kompetente Gesprächspartner finden, fachsimpeln, Kontakte knüpfen, Zugang zur automobilen Szene erhalten oder gemeinsame Ausfahrten organisieren. Alles in allem bietet die Manufaktur B26 ihren Interessenten eine rundum attraktive Plattform für geschäftliche, kulturelle, öffentliche und private Veranstaltungen, verbunden mit einem pfiffigen Gastronomiekonzept. 

Uhlmann & Zacher GmbH, [www.uundz.de](http://www.uundz.de)  
Telenot Electronic GmbH, [www.telenot.com](http://www.telenot.com)



Artikel als PDF für Abonnenten von [Sicherheit.info](http://Sicherheit.info) Premium

[www.sicherheit.info](http://www.sicherheit.info)  
Webcode: 1141081